

モールステーパシャンクセット (標準タイプ) **MT No. - (D) MAX - (L)**

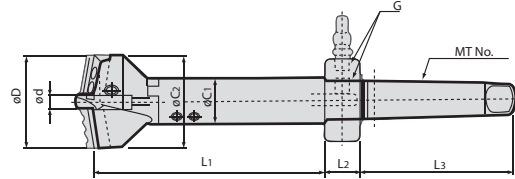
特徴 FEATURES p.33-36

MORSE TAPER SHANK SET (Standard)



セット内容(A~Dドリル)

- 1.標準ヘッド 1個
  - 2.シャンク 1個
  - 3.センタードリル 2個
  - 4.替刃 2セット
  - 5.オイルプラグ 1個
  - 6.レンチ 1セット
- (\*E以上のセット内容にはセンタードリル・替刃は含まれておりません)



MODEL	CODE	加工径φD Hole dia.	付属替刃 Set blade	φd	L1	L2	L3	φC1	φC2	MT No.	G	N/W (kg)	
MT4	-A <sub>1S</sub> 55-200S	54000	50~55	BK50 BK53	12	200	30	130	29	48	MT4	PT1/4	2.1
	-A <sub>2</sub> 65-200S	54001	55~65	BK55 BK60					53	53			2.2
	-B 80-200S	54002	65~80	BK65 BK73					35	63			2.7
	-C 100-200S	54003	80~100	BK80 BK90					38	78			3.2
MT5	-D 120-200S	54004	100~120	BK100 BK110	20	200	30	163	45	98	MT5	PT1/4	4.3
	-E 150-200S	54005	120~150	替刃は別売り Blade sold separately					55	118			7.0
MT6	-F 180-200S	54006	150~180		替刃は別売り Blade sold separately	20	300	40	228	65	148	MT6	PT3/8
	-G 210-200S	54007	180~210	75						178	12.5		
	-H 240-300S	54008	210~240	85						207	23.9		
	-I 270-300S	54009	240~270					95	237			28.6	

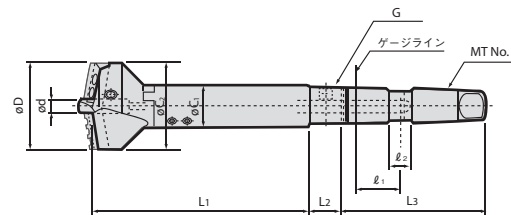
モールステーパシャンクセット (オイルホールホルダ用) **MT No. - (D) MAX - (L) - OH**

MORSE TAPER SHANK SET (For Oil-Hole Adapter)



セット内容(A~Dドリル)

- 1.標準ヘッド 1個
- 2.シャンク 1個
- 3.センタードリル 2個
- 4.替刃 2セット
- 5.オイルプラグ 1個
- 6.レンチ 1セット



MODEL	CODE	加工径φD Hole dia.	付属替刃 Set blade	φd	L1	L2	L3	ℓ1	ℓ2	C1	C2	MT No.	G	N/W (kg)	
MT4	-A <sub>1S</sub> 55-200-OHS	54530	50~55	BK50 BK53	12	200	30	130	41	20	29	48	MT4	PT1/4	2.1
	-A <sub>2</sub> 65-200-OHS	54531	55~65	BK55 BK60							53	53			2.2
	-B 80-200-OHS	54532	65~80	BK65 BK73							35	63			2.7
	-C 100-200-OHS	54533	80~100	BK80 BK90							38	78			3.2
	-D 120-200-OHS	54534	100~120	BK100 BK110				45	98			4.3			

ニュースーパードリルセット 標準形ヘッド NEW SUPER DRILL (Standard Head Type)

ストレートシャンクセット (標準タイプ)

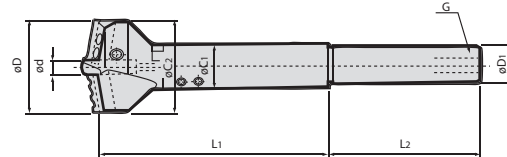
ST<sup>Ⓛ</sup>-<sup>Ⓛ</sup>MAX-200

STRAIGHT SHANK SET (Standard)



セット内容 (A~Dドリル)

- 1.標準ヘッド 1個
- 2.シャンク 1個
- 3.センタードリル 2個
- 4.替刃 2セット
- 5.オイルプラグ 1個
- 6.レンチ 1セット



MODEL	CODE	加工径 $\phi$ D Hole dia.	付属替刃 Set blade		$\phi d$	L1	L2	$\phi C1$	$\phi C2$	$\phi D1$	G	N/W (kg)	
ST32	-A <sub>1s</sub> 55-200S	54500	50~55	BK50	BK53	12	200	130	29	48	32	PT1/4	
	-A <sub>2</sub> 65-200S	54501	55~65	BK55	BK60				35	53			
	-B 80-200S	54502	65~80	BK65	BK73				38	63			
	-C 100-200S	54503	80~100	BK80	BK90				45	78			
-D 120-200S	54504	100~120	BK100	BK110					98				
ST42	-A <sub>1s</sub> 55-200S	54510	50~55	BK50	BK53	12	200	130	29	48	42	PT1/4	
	-A <sub>2</sub> 65-200S	54511	55~65	BK55	BK60				35	53			
	-B 80-200S	54512	65~80	BK65	BK73				38	63			
	-C 100-200S	54513	80~100	BK80	BK90				45	78			
-D 120-200S	54514	100~120	BK100	BK110					98				

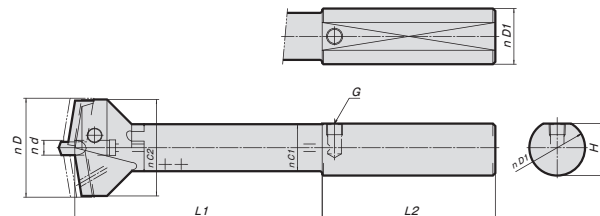
ストレートシャンクセット (タレット旋盤用) ST<sup>Ⓛ</sup>-<sup>Ⓛ</sup>MAX-200

STRAIGHT SHANK SET (For Turret Lathe)



セット内容 (A~Dドリル)

- 1.標準ヘッド 1個
- 2.シャンク 1個
- 3.センタードリル 2個
- 4.替刃 2セット
- 5.オイルプラグ 1個
- 6.レンチ 1セット



MODEL	CODE	加工径 $\phi$ D Hole dia.	付属替刃 Set blade		$\phi d$	L1	L2	C1	C2	$\phi d1$	H	G	N/W (kg)	
ST45	-A <sub>1s</sub> 55-200S	54550	50~55	BK50	BK53	12	200	140	29	48	45	42	PT1/4	
	-A <sub>2</sub> 65-200S	54551	55~65	BK55	BK60				35	53				
	-B 80-200S	54552	65~80	BK65	BK73				38	63				
	-C 100-200S	54553	80~100	BK80	BK90				45	78				
-D 120-200S	54554	100~120	BK100	BK110					98					

ご注文例 ORDERING EXAMPLE

① ST45 ② A1s55 - ③ 200

- ① シャンクサイズ Shank Size
- ② Max.  $\phi d$  Max.  $\phi d$
- ③ L1 L1

BT series

HSK series

ST series

Versatile Tool

Cutting Tool

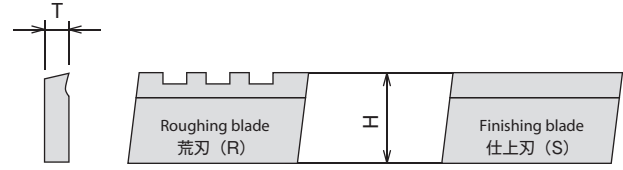
Accessories

Data

替刃 (標準形ヘッド用)

BLADE (For Standard Head)

荒刃 (R) と仕上刃 (S) 各1個セット  
Each set consists of a roughing blade (R) and a finishing blade (S).



MODEL	CODE	Hole dia 加工径Dmm	T	H	Blade 替刃	Head 適用ヘッドNo.
BK50	52002	50 (50~53)	5	19	A19 R&S	A1-55
BK51	52032	51			A19.5 R&S	
BK52	52034	52			A20 R&S	
BK53	52004	53 (53~55)			A20.5 R&S	
BK54	52036	54			A21 R&S	
BK55	52006	55			A21.5 R&S	
BK55	52006	55 (55~60)			A21.5 R&S	
BK56	52038	56			A22 R&S	
BK57	52040	57			A22.5 R&S	
BK58	52042	58			A23 R&S	
BK59	52044	59			A23.5 R&S	
BK60	52008	60 (60~65)			A24 R&S	
BK61	52046	61			A24.5 R&S	
BK62	52048	62			A25 R&S	
BK63	52050	63			A25.5 R&S	
BK64	52052	64			A26 R&S	
BK65	52010	65			B26.5 R&S	
BK65	52010	65 (65~73)			B26.5 R&S	
BK66	52054	66			B27 R&S	
BK67	52056	67			B27.5 R&S	
BK68	52058	68			B28 R&S	
BK69	52060	69			B28.5 R&S	
BK70	52062	70			B29 R&S	
BK71	52064	71			B29.5 R&S	
BK72	52066	72			B30 R&S	
BK73	52012	73 (73~80)			B30.5 R&S	
BK74	52068	74			B31 R&S	
BK75	52070	75			B31.5 R&S	
BK76	52072	76			B32 R&S	
BK77	52074	77			B32.5 R&S	
BK78	52076	78			B33 R&S	
BK79	52078	79			B33.5 R&S	
BK80	52014	80			C34 R&S	
BK80	52014	80 (80~90)			C34 R&S	
BK81	52080	81			C34.5 R&S	
BK82	52082	82			C35 R&S	
BK83	52084	83			C35.5 R&S	
BK84	52086	84			C36 R&S	
BK85	52088	85			C36.5 R&S	
BK86	52090	86			C37 R&S	
BK87	52092	87			C37.5 R&S	
BK88	52094	88			C38 R&S	
BK89	52096	89			C38.5 R&S	
BK90	52016	90 (90~100)			C39 R&S	
BK91	52098	91			C39.5 R&S	
BK92	52100	92			C40 R&S	
BK93	52102	93			C40.5 R&S	
BK94	52104	94			C41 R&S	
BK95	52106	95			C41.5 R&S	
BK96	52108	96			C42 R&S	
BK97	52110	97			C42.5 R&S	
BK98	52112	98			C43 R&S	
BK99	52114	99			C43.5 R&S	
BK100	52018	100			D44 R&S	

MODEL	CODE	Hole dia 加工径Dmm	T	H	Blade 替刃	Head 適用ヘッドNo.
BK100	52018	100 (100~110)	5	19	D44 R&S	D-120
BK101	52116	101			D44.5 R&S	
BK102	52118	102			D45 R&S	
BK103	52120	103			D45.5 R&S	
BK104	52122	104			D46 R&S	
BK105	52124	105			D46.5 R&S	
BK106	52126	106			D47 R&S	
BK107	52128	107			D47.5 R&S	
BK108	52130	108			D48 R&S	
BK109	52132	109			D48.5 R&S	
BK110	52020	110 (110~120)			D49 R&S	
BK111	52134	111			D49.5 R&S	
BK112	52136	112			D50 R&S	
BK113	52138	113			D50.5 R&S	
BK114	52140	114			D51 R&S	
BK115	52142	115			D51.5 R&S	
BK116	52144	116			D52 R&S	
BK117	52146	117			D52.5 R&S	
BK118	52148	118			D53 R&S	
BK119	52150	119			D53.5 R&S	
BK120D	52152	120	D54 R&S			
BK120E	52154	120				
BK125	52156	125	8	25		E-150
BK130	52158	130				
BK135	52160	135				
BK140	52162	140				
BK145	52164	145				
BK150E	52166	150				
BK150F	52168	150				
BK155	52170	155				
BK160	52172	160				
BK165	52174	165				
BK170	52176	170				
BK175	52178	175				
BK180	52180	180	12	25		F-180
BK180	52180	180				
BK190	52182	190				
BK200	52184	200				
BK210	52186	210				
BK210	52186	210				
BK220	52188	220				
BK230	52190	230				
BK240	52192	240				
BK240	52192	240				
BK250	52194	250				
BK260	52196	260				
BK270	52198	270				
						G-210
						H-240
						I-270

センタドリル CENTER DRILL

CODE		径 DIA.	Head 適用ヘッドNo.
CD-12	51062	12mm	A1-55, A2-65, B80, C100, D120
CD-12C	51061	12mm	A1-55, A2-65, B80, C100, D120
CD-20	51066	20mm	E150, F180, G210, H240, I270

# ニュースーパードリルセット 平形ヘッド

NEW SUPER DRILL SET (Flat Head Type)

薄板の貫通及び座ぐり専用

For counter sink and metal plate

## モールステーパシャンクセット (平形タイプ) MT No. -D MAX-L1-FT

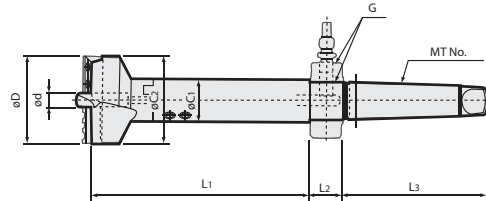
特徴 FEATURES p.33-36

MORSE TAPER SHANK SET (Flat Head Type)



### セット内容 (A~Dドリル)

- |            |      |
|------------|------|
| 1. 平形ヘッド   | 1個   |
| 2. シャンク    | 1個   |
| 3. センタードリル | 2個   |
| 4. 替刃      | 2セット |
| 5. オイルプラグ  | 1個   |
| 6. レンチ     | 1セット |



MODEL	CODE	加工径 $\phi$ D Hole dia.	付属替刃 Set blade	$\phi d$	L1	L2	L3	C1	C2	MT No.	G	N/W (kg)
MT4	-A1s 55-200-FT-S	54540	50~55 BK50F BK53F	12	200	30	130	29	48	MT4	PT1/4	
	-A2 65-200-FT-S	54541	55~65 BK55F BK60F					35	53			
	-B 80-200-FT-S	54542	65~80 BK65F BK73F					38	78			
	-C 100-200-FT-S	54543	80~100 BK80F BK90F					45	98			
	-D 120-200-FT-S	54544	100~120 BK100F BK110F									

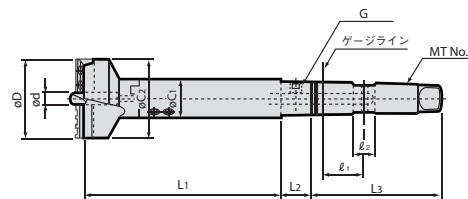
## モールステーパシャンクセット (OHホルダ用平形ヘッド) MT No. -D MAX-200-FOH

MORSE TAPER SHANK SET (Flat Head Type For Oil-Hole Adapter)



### セット内容 (A~Dドリル)

- |            |      |
|------------|------|
| 1. 平形ヘッド   | 1個   |
| 2. シャンク    | 1個   |
| 3. センタードリル | 2個   |
| 4. 替刃      | 2セット |
| 5. オイルプラグ  | 1個   |
| 6. レンチ     | 1セット |



MODEL	CODE	加工径 $\phi$ D Hole dia.	付属替刃 Set blade	$\phi d$	L1	L2	L3	$l_1$	$l_2$	C1	C2	MT No.	G	N/W (kg)
MT4	-A1s 55-200-FOH-S		50~55 BK50F BK53F	12	200	30	130	41	20	29	48	MT4	PT1/4	
	-A2 65-200-FOH-S		55~65 BK55F BK60F							35	53			
	-B 80-200-FOH-S		65~80 BK65F BK73F							38	78			
	-C 100-200-FOH-S		80~100 BK80F BK90F							45	98			
	-D 120-200-FOH-S		100~120 BK100F BK110F											

BT series

HSK series

ST series

Versatile Tool

Cutting Tool

Accessories

Data

ニュースーパードリルセット 平形ヘッド NEW SUPER DRILL SET (Flat Head Type)

薄板の貫通及び座ぐり専用

For counter sink and metal plate

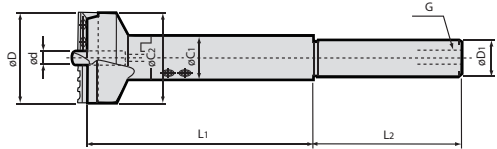
ストレートシャンクセット (平形ヘッド) ST<sup>Ⓧ</sup>-<sup>Ⓧ</sup>MAX-200-FT

STRAIGHT SHANK SET (Flat Head Type)



セット内容 (A~Dドリル)

- 1. 平形ヘッド 1個
- 2. シャンク 1個
- 3. センタードリル 2個
- 4. 替刃 2セット
- 5. オイルプラグ 1個
- 6. レンチ 1セット



MODEL	CODE	加工径 $\phi$ D Hole dia.	付属替刃 Set blade	$\phi$ d	L1	L2	C1	C2	$\phi$ d1	G	N/W (kg)	
ST32	-A1s 55-200-FT-S	50~55	BK50F BK53F	12	200	130	29	48	32	PT1/4		
	-A2 65-200-FT-S	55~65	BK55F BK60F					53				
	-B 80-200-FT-S	65~80	BK65F BK73F					35				63
	-C 100-200-FT-S	80~100	BK80F BK90F					38				78
-D 120-200-FT-S	100~120	BK100F BK110F	45	98								
ST42	-A1s 55-200-FT-S	50~55	BK50F BK53F	12	200	130	29	48	42	PT1/4		
	-A2 65-200-FT-S	55~65	BK55F BK60F					53				
	-B 80-200-FT-S	65~80	BK65F BK73F					35				63
	-C 100-200-FT-S	80~100	BK80F BK90F					38				78
-D 120-200-FT-S	100~120	BK100F BK110F	45	98								

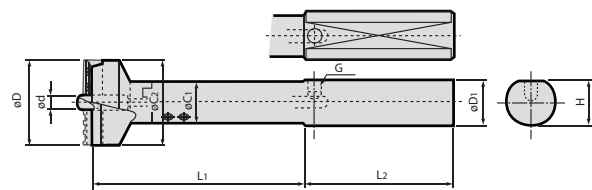
ストレートシャンクセット (タレット旋盤用平形ヘッド) ST<sup>Ⓧ</sup>-<sup>Ⓧ</sup>MAX-200

STRAIGHT SHANK SET (Flat Head Type for Turret Lathe)



セット内容 (A~Dドリル)

- 1. 平形ヘッド 1個
- 2. シャンク 1個
- 3. センタードリル 2個
- 4. 替刃 2セット
- 5. オイルプラグ 1個
- 6. レンチ 1セット



MODEL	CODE	加工径 $\phi$ D Hole dia.	付属替刃 Set blade	$\phi$ d	L1	L2	C1	C2	$\phi$ d1	H	G	N/W (kg)	
ST45	-A1s 55-200-FT-S	50~55	BK50F BK53F	12	200	140	29	48	45	42	PT1/4		
	-A2 65-200-FT-S	55~65	BK55F BK60F					53					
	-B 80-200-FT-S	65~80	BK65F BK73F					35					63
	-C 100-200-FT-S	80~100	BK80F BK90F					38					78
-D 120-200-FT-S	100~120	BK100F BK110F	45	98									

ご注文例 ORDERING EXAMPLE

① ST45 ② A1s55 - ③ 200 ④ FT

① シャンクサイズ Shank Size

② Max.  $\phi$ D Max.  $\phi$ D

③ L1 L1

④ 平形ヘッド Flat head type

# ニュースーパードリル 平形ヘッド

NEW SUPER DRILL SET (Flat Head Type)

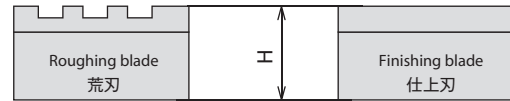
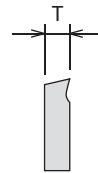
薄板の貫通及び座ぐり専用

For counter sink and metal plate

## 替刃 (平形ヘッド用)

ST<sup>Ⓓ</sup>-<sup>Ⓓ</sup>MAX-200-FT

BLADE (For Flat Head)



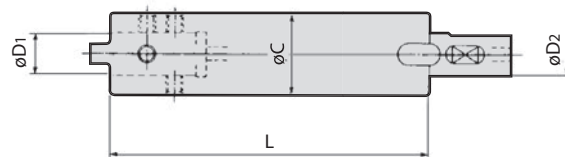
荒刃 (R) と仕上刃 (S) 各1個セット  
Each set consists of a roughing blade (R) and a finishing blade (S).

MODEL	CODE	Hole dia. 加工径φDmm	T	H	荒刃&仕上刃 R & S	Head 適用ヘッドNo.	
BK	50F	52201	50 (50~53)	5	20	A19 RF & SF	A1s-55FT
	53F	52202	53 (53~55)			A20.5RF & F	
	55F	52203	55 (55~60)			A21.5RF & SF	A2 -65FT
	60F	52204	60 (60~65)			A24 RF & SF	
	65F	52205	65 (65~73)			B26.5RF & SF	B- 80FT
	73F	52206	73 (73~80)			B30.5RF & SF	
	80F	52207	80 (80~90)			C34 RF & SF	C-100FT
	90F	52208	90 (90~100)			C39 RF & SF	
	100F	52210	100 (100~110)			D44 RF & SF	D-120FT
	110F	52212	110 (110~120)			D49 RF & SF	

# エクステンションアーバ (標準形ヘッド専用)

EXT-(No)-L

EXTENTION ARBOR (For Standard Head)



MODEL	CODE	L	φD1, D2	φC	HEAD	N/W (kg)	
EXT	-A-150	54151	150	16	29	A1s55・A265	0.8
	-300	54301	300				1.6
	-B-150	54152	150	18	35	B 80	1.2
	-300	54302	300				2.3
	-C-150	54153	150	20	38	C100	1.4
	-300	54303	300				2.7
	-D-150	54154	150	22	45	D120	1.9
	-300	54304	300				3.8
	-E-150	54155	150	30	55	E150	2.8
	-300	54305	300				5.5
	-F-150	54156	150	35	65	F180	3.9
	-300	54306	300				7.8
	-G-150	54157	150	40	75	G210	5.1
	-300	54307	300				10.2
	-H-150	54158	150	45	85	H240	6.4
	-300	54308	300				12.8
	-I-150	54159	150	50	95	I 270	7.9
	-300	54309	300				16.0

ご注文例 ORDERING EXAMPLE

① EXT - ② A - ③ 150

① 呼称 Name  
② Head type Head type  
③ L L

BT series

HSK series

ST series

Versatile Tool

Cutting Tool

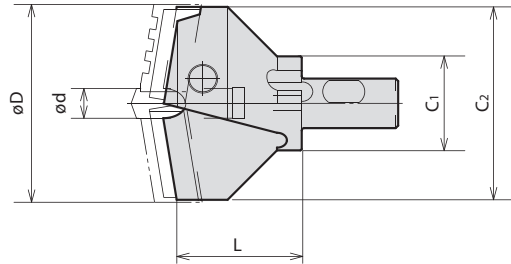
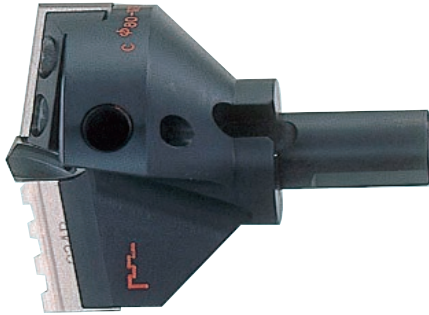
Accessories

Data

# ニュースーパードリル 標準形ヘッド単体

## STANDARD HEAD ASS'Y

押え駒付き (替刃とセンタードリルは別売り)  
WITH BLADE CLAMPS  
(Blade and center drill are sold separately.)

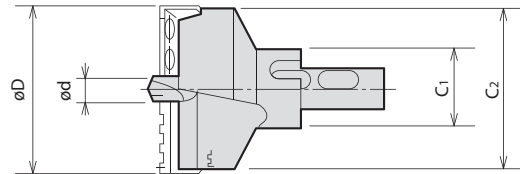


MODEL	CODE	加工径 $\phi D$ Hole dia.		$\phi d$	$\phi C1$	$\phi C2$	L	N/W (kg)	
		MIN.	MAX.						
HD	-A <sub>1s</sub> 55	54020	50	55	12	29	48	40	0.4
	-A <sub>2</sub> 65	54021	55	65			53	41.5	0.5
	-B 80	54022	65	80			63	47	0.7
	-C 100	54023	80	100	20	35	78	50.5	1.0
	-D 120	54024	100	120			98	62	1.7
	-E 150	54025	120	150			118	55	2.6
	-F 180	54026	150	180			148	63.5	4.3
	-G 210	54027	180	210			178	75	6.7
	-H 240	54028	210	240			207	75.5	10.0
-I 270	54029	240	270	237	76	11.8			

# ニュースーパードリル 平形ヘッド単体

## FLAT HEAD ASS'Y

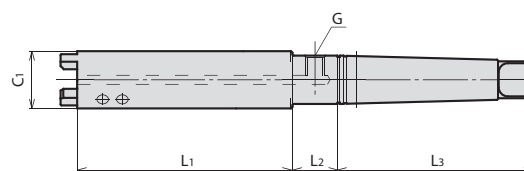
押え駒付き (替刃とセンタードリルは別売り)  
WITH BLADE CLAMPS  
(Blade and center drill are sold separately.)



MODEL	CODE	加工径 $\phi D$ Hole dia.		$\phi d$	$\phi C1$	$\phi C2$	L	N/W (kg)	
		MIN.	MAX.						
HD	-A <sub>1s</sub> 55FT	54030	50	55	12	29	48	43	0.4
	-A <sub>2</sub> 65FT	54031	55	65			53	45	0.5
	-B 80FT	54032	65	80			63	51	0.7
	-C 100FT	54033	80	100			78	56	1.0
	-D 120FT	54034	100	120			98	69	1.7

# モールステーパシャンク単体

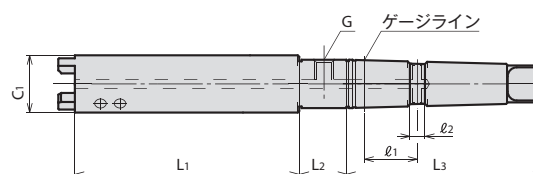
MT DRILL ARBOR



MODEL	CODE	MT No.	C1	L1	L2	L3	G	DRILL HEAD	N/W (kg)
MT4-A-200	54041	MT4	29	157	30	130	PT1/4	A1-55	1.4
MT4-B-200	54042		35	150				A2-65	
MT4-C-200	54043		38	144				B80	
MT4-D-200	54044		45	131				C100	
MT5-E-200	54055	MT5	55	137	40	163	PT1/4	D120	3.8
MT5-F-200	54056		65	126				E150	
MT5-G-200	54057		75	112				F180	
MT6-H-300	54068		85	300				G210	
MT6-I-300	54069	95	300	H240					
							PT3/8	I270	11.0

# OHモールステーパシャンク単体

OH MT DRILL ARBOR



MODEL	CODE	MT No.	C1	L1	L2	L3	l1	l2	G	DRILL HEAD	N/W (kg)
MT4-A-200-OH	54141	MT4	29	157	30	130	41	20	PT1/4	A1-55	1.4
MT4-B-200-OH	54142		35	150						A2-65	
MT4-C-200-OH	54143		38	144						B80	
MT4-D-200-OH	54144		45	131						C100	
										D120	2.5

BT series

HSK series

ST series

Versatile Tool

Cutting Tool

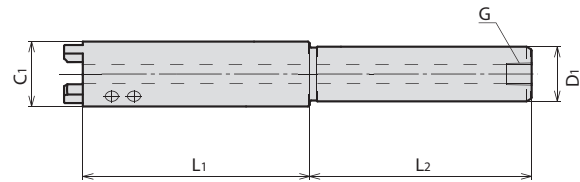
Accessories

Data



# ストレートシャンク単体

ST DRILL ARBOR

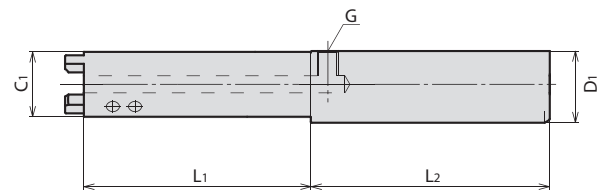


MODEL	CODE	D1	C1	L1	L2	G	DRILL HEAD	N/W (kg)
ST32	-A-200	54321	32	29	157	PT1/4	A1-55	1.6
	-B-200	54322		35	150		A2-65	
	-C-200	54323		38	144		B80	
	-D-200	54324		45	131		C100	
ST42	-A-200	54421	42	29	157	PT3/8	A1-55	1.8
	-B-200	54422		35	150		A2-65	
	-C-200	54423		38	144		B80	
	-D-200	54424		45	131		C100	
							D120	2.7
							D120	2.9

## ストレートシャンク単体 (タレット旋盤用)

ST DRILL ARBOR (FOR LATHE)

Cutting Tool



MODEL	CODE	D1	C1	L1	L2	G	DRILL HEAD	N/W (kg)
ST45	-A-200	54451	45	29	157	PT1/4	A1-55	1.9
	-B-200	54452		35	150		A2-65	
	-C-200	54453		38	144		B80	
	-D-200	54454		45	131		C100	
							D120	2.3
							D120	2.4
							D120	3.0

## オイルリング

OIL RING



オイルリングセット :  
オイルリング 1個  
ストッパー 1個

Coolant ring set :  
Coolant ring 1pc  
Stopper 1pc

※オイルプラグは、セットに含まれておりません。  
\* Oil plug is sold separately.

MODEL	CODE	内径 ID (mm)	オイルプラグ Oil Plug
CR	-MT4	51022	PT1/4
	-MT5	51024	
	-MT6	51026	PT3/8

オイルプラグ単体

MODEL	CODE	オイルリング Coolant Ring
PT	1/4	51054
	3/8	51056

ラジアルボール盤などで使用の場合に、内部給油用として使用します。  
Oil ring is used supply coolant through the drill in rotational applications.

# 超硬ガイド (貫通穴加工用 (標準形ヘッド専用))

T/C GUIDE (For Through Hole with Standard Head)



2個セット 2pc/set

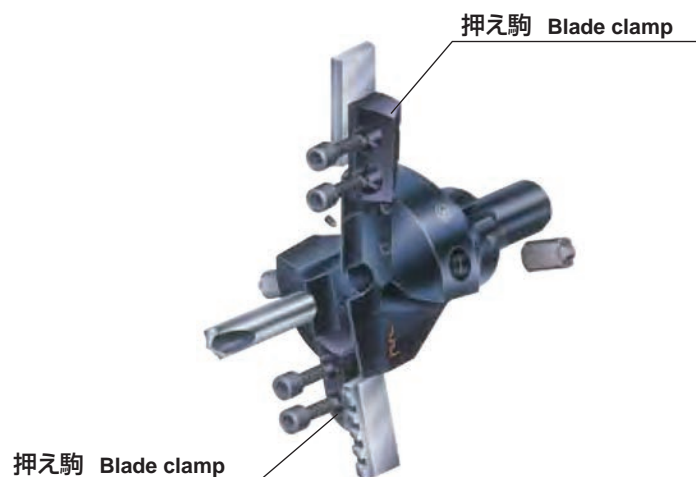
MODEL	CODE	適用ヘッド HEAD	レンチ WRENCH	
DG	-B80-S	51031	B-80 (φ65-φ73)	レンチなし No wrench
	-B80-L	51034	B-80 (φ73-φ80)	
	-C/D	51036	C-100/D-120	レンチ付 w/wrench
	-E/F	51038	E-150/F-180	
	-G/H/I	51040	G-210/H-240/I-270	

超硬ガイドを取付けると、貫通穴加工時の貫通直前の横振れを最小限に抑えることが出来ます。

T/C guides will minimize vibration when drill goes through the other end.

# スパー押え駒

SPARE BLADE CLAMP



2個セット (ネジ付き)  
2 pc set with screws

## 標準ヘッド用 FOR STANDARD HEAD

MODEL	CODE	
BC	-A1s55	51003
	-A2 65	51004
	-B 80	51006
	-C 100	51008
	-D 120	51010
	-E 150	51012
	-F 180	51014
	-G210	51016
	-H240	51018
-I 270	51020	

## 平型ヘッド用 FOR FLAT HEAD

MODEL	CODE	
BC	-A1s55FT	51045
	-A2 65FT	51046
	-B 80FT	51047
	-C 100FT	51048
-D 120FT	51049	

# 替刃研磨用治具

RE-GRINDING FIXTURE



MODEL	CODE	HOLE DIA	
SBG	-200	51044	50~270

BT series

HSK series

ST series

Versatile Tool

Cutting Tool

Accessories

Data