

<ボーリングシステム> ファーストカット

ST[Ⓧ]-FIC[Ⓧ]MINN-[Ⓧ]L-S

<BORING SYSTEM> FIRSTCUT

▶▶ センタースルー対応 Thru-the-tool Coolant Available

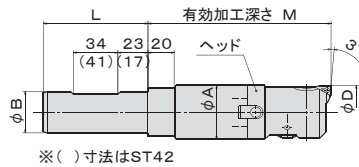


Fig. 1

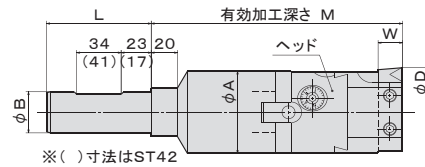


Fig. 2

加工径 D RANGE	MODEL	Fig	CODE	シャंक SHANK	ヘッド HEAD	バイト BORING TOOL	チップ INSERT	L	M	φA	φB	W	N/W (kg)		
φ25~32	-FIC25N-130-S	1	620450	-SBS1-100	FCH25N	-	TP□□0802□□	80	100	24	32	-	1.1		
φ32~44 (注4)	-FIC32N-140-S		620452						-SBS2-100	FCH32N			110	31	1.4
φ44~57	-FIC44N-140-S		620454						-SBS3-100	FCH44N			140	42	2.0
φ55~73	-FIC55N-175-S		620456						-SBS4-140	FCH55N			175	54	3.4
φ70~140	-FIC70N-195-S	2	620458	-SBS5-140	FCH70N	TBS119C12 SBS919 TBS919 TSBS919	CP□□1204□□ TP□□1603□□ CC□□1204□□ TC□□16T3□□	195	64	□19	5.2				
φ25~32	-FIC25N-130-S	1	620470	-SBS1-100	FCH25N	-	TP□□0802□□	90	100	24	42	-	1.7		
φ32~44 (注4)	-FIC32N-140-S		620472						-SBS2-100	FCH32N			110	31	2.0
φ44~57	-FIC44N-140-S		620474						-SBS3-100	FCH44N			140	42	2.6
φ55~73	-FIC55N-160-S		620476						-SBS4-125	FCH55N			160	54	3.8
φ70~140	-FIC70N-180-S	2	620478	-SBS5-125	FCH70N	TBS119C12 SBS919 TBS919 TSBS919	CP□□1204□□ TP□□1603□□ CC□□1204□□ TC□□16T3□□	180	64	□19	5.4				

- 注: 1. 一目盛当りの調整量はφ0.01です。
 2. FIC70Nの刃先は角バイト式です。
 3. チップ、バイトは、付属していません。別途お求めください。
 4. 最大加工径は、.スぺーサ(同梱品)を取り付けた場合です。
 スぺーサなしの場合、最大加工径はφ42となります。

NOTE: 1. Adjustable in φ0.01mm per scale.
 2. Insert on FIC70N is square shank tool.
 3. Inserts and bites are sold separately.
 4. The max machining range means when installed included spacer.
 Without spacer, the max machining range is φ42mm.

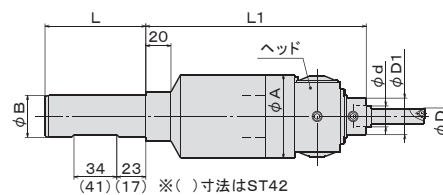
ご注文例 ORDERING EXAMPLE

①	②	③	④	⑤	⑥
ST32	FIC	25	N	130	S
①	②	③	④	⑤	⑥
①	②	③	④	⑤	⑥
①	②	③	④	⑤	⑥
①	②	③	④	⑤	⑥
①	②	③	④	⑤	⑥

ファーストカット [小径穴加工ツール]

ST[Ⓧ]B-FICHEAD[Ⓧ]NJ-[Ⓧ]L-S

FIRSTCUT [Small-hole Boring Tool]



加工径 D RANGE	MODEL	CODE	シャंक SHANK	ヘッド HEAD	L	L1	φA	φB	φd	φD1	ダイヤル1目盛 DIAL CALIBRATION	コレット COLLET	N/W (kg)
φ3~23	-FIC1NJ-136-S	620460	-SBS3-100	FCH1NJ	80	136	46	32	10	18	φ0.005	SSCP10-□	1.9
φ3~28	-FIC2NJ-175-S	620462				-SBS5-140	FCH2NJ		175	64	16	28	φ0.010
φ3~23	-FIC1NJ-136-S	620480	-SBS3-100	FCH1NJ	90	136	46	42	10	18	φ0.005	SSCP10-□	2.5
φ3~28	-FIC2NJ-160-S	620482				-SBS5-125	FCH2NJ		160	64	16	28	φ0.010

注: チップ、バイト、コレットは付属していません。別途お求めください。
 NOTE: Inserts and bites and collets are sold separately.

ご注文例 ORDERING EXAMPLE

①	②	③	④	⑤	⑥
ST32	FIC	1	NJ	136	S
①	②	③	④	⑤	⑥
①	②	③	④	⑤	⑥
①	②	③	④	⑤	⑥
①	②	③	④	⑤	⑥
①	②	③	④	⑤	⑥

アクセサリ ACCESSORIES
 P.127 スローアウェイ式ボーリングバイト・チップ THROWAWAY SQUARE SHANK TOOLS

アクセサリ ACCESSORIES
 P.127 ジグボーラーバイト・コレット・チップ JIG BORER TOOLS, COLLET, INSERTS

BT series

HSK series

ST series

Versatile Tool

Cutting Tool

Accessories

Data



スローアウェイ式ボーリングバイト・ジグボーラーバイト

THROWAWAY SQUARE SHANK TOOLS · THROWAWAY JIG BORER TOOLS

スローアウェイ式ボーリングバイト

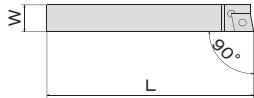


Fig. 1

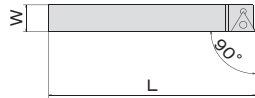
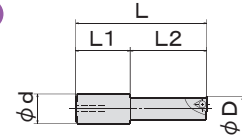


Fig. 2

最小加工径 MIN. RANGE	MODEL	Fig	CODE	チップ INSERT	W	L
70	TBS919	1	700150	CC□□1204□□	□19	140
70	TSBS919	2	700154	TC□□16T3□□	□19	140
	SBS919		700156	TP□□1603□□		

注：チップは付属していません。別途お求めください。
NOTE : Inserts are sold separately.

スローアウェイ式ジグボーラバイト



最小加工径 D MIN. RANGE	MODEL	CODE	L	L1	L2	φd	チップ INSERT
8	JBM-1008	700160	50		30	10	CC□□03S1□□
10	-1010	700161	60	20	40		TP□□0802□□
12	-1012	700162	70		50		TP□□1102□□
15	-1015	700163					CC□□0602□□
18	-1018	700164	79	19	60	16	TP□□0802□□
8	JBM-1608	700165	65		35		CC□□0602□□
10	-1610	700166	75	30	45		TP□□0802□□
12	-1612	700167	85		55		TP□□1102□□
15	-1615	700168	95		65		
18	-1618	700169					
21	-1621	700170	96	26	70		TP□□1102□□

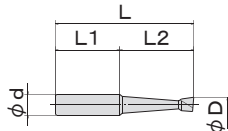
注：チップは付属していません。別途お求めください。
NOTE : Inserts are sold separately.



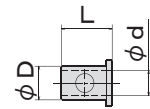
ジグボーラーバイト・コレット

JIG BORER TOOLS · COLLET

ジグボーラバイト



コレット



種類 TYPE	最小加工径 D MIN. RANGE	φd	L1	通り穴用				止り穴用			
				MODEL	CODE	L	L2	MODEL	CODE	L	L2
超硬 ロー付 バイト	3	8	25	IJB8030	700381	38.5	13.5	IJB8030C	700391	39	14
	6			IJB8060	700382	50	25	IJB8060C	700392	51	26
	10			IJB8100	700383	63	38	IJB8100C	700393	65	40
	12			IJB8120	700384	73	48	-	-	-	-
	5			-	-	-	-	IJB1005C	700395	53	23
	6			IJB1006	700385	55	25	-	-	-	-
	10	10	30	IJB1010	700386	68	38	IJB1010C	700396	70	40
	12			IJB1012	700387	78	48	IJB1012C	700397	80.5	50.5
	15			IJB1015	700388	95	65	IJB1015C	700398	98	68

MODEL	CODE	φd	φD	L
SCP10-6	35650	6	10	17.5
SCP10-8	35652	8		
SCP16-8	35654	8		
SCP16-10	35656	10	16	25
SCP16-12	35658	12		



スローアウェイチップ (ファーストカット用)

THROWAWAY TIP for FIRSTCUT

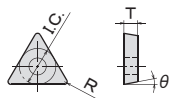


Fig. 1

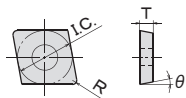


Fig. 2

STEEL		CAST IRON		SUS		ALUMINIUM		DA		CBN		Fig.	ISO CODE	I.C.	T	R	θ	適合ヘッド BORING HEAD	止めねじ SCREW	ドライバー DRIVER
MODEL	CODE	MODEL	CODE	MODEL	CODE	MODEL	CODE	MODEL	CODE	MODEL	CODE									
NFT-TC16-ST	34500	NFT-TC16-CS	34508	NFT-TC16-SU	34516							1	TC**16T304	9.525	3.97	0.4	7°	FCH70N~FCN290N	MS4011A	TRX15
NFT-CC03-ST	34501	NFT-CC03-CS	34509	NFT-CC03-SU	34517					NFT-CC03-BN	34532	2	CC**03X102	3.5	1.39	0.2	7°	FCH1NJ	TS16	TRX6
NFT-CC06-ST	34502	NFT-CC06-CS	34510	NFT-CC06-SU	34518	NFT-CC06-AL	34525	NFT-CC06-DA	34528	NFT-CC06-BN	34533		CC**060202	6.35	2.38			FCH2NJ		
NFT-CC12-ST	34503	NFT-CC12-CS	34511	NFT-CC12-SU	34519								CC**120404	12.7	4.76			FCH70N~FCN290N	MS5011A	TRX20
NFT-TP08-ST	34504	NFT-TP08-CS	34512	NFT-TP08-SU	34520	NFT-TP08-AL	34526	NFT-TP08-DA	34529	NFT-TP08-BN	34534	1	TP**080204	4.76	2.38	0.4	11°	FCH25N~FCH55N, FCH1NJ,FCH2NJ	CHN-20043-R	TRX6
NFT-TP11-ST	34505	NFT-TP11-CS	34513	NFT-TP11-SU	34521	NFT-TP11-AL	34527	NFT-TP11-DA	34530	NFT-TP11-BN	34535		TP**110204	6.35				FCH1NJ,FCH2NJ	CHN-25056-R	TRX8
NFT-TP16-ST	34506	NFT-TP16-CS	34514	NFT-TP16-SU	34522			NFT-TP16-DA	34531	NFT-TP16-BN	34536		TP**160304	9.525	3.18			FCH70N~FCN290N	MS4011A	TRX15

注：1. 10個単位1ケースとなっています。

NOTE: 1. Inserts are available in 10 pcs boxes.