

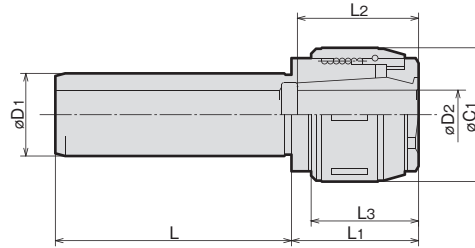
ST
シリーズ

ハードチャック

HARD CHUCK

特徴 FEATURES p.9-10

ST^①-CTH^②



ご注文例 ORDERING EXAMPLE

① ST32 ② CTH - ③ 16

- ① シャンクサイズ øD1 Shank Size
- ② 呼称 Holder's Name
- ③ 刃具シャンク径 øD2 Cutter's Shank Dia.

MODEL	CODE	øD1	L	L1	L2	L3	øD2	øC1	N/W (kg)
ST32	-CTH16	32	95	48	50	42	16	52	1.0
ST42	-CTH16	42							1.5

アクセサリ ACCESSORIES
 P.50 スプリングコレット SPRING COLLET

アクセサリ ACCESSORIES
 P.51 ストレートコレット STRAIGHT COLLETS

アクセサリ ACCESSORIES
 P.52 チャックレンチ CHUCK WRENCH

ST series

ハードチャック用アクセサリ

ACCESSORIES for HARD CHUCK



スプリングコレット (ハードチャック用)

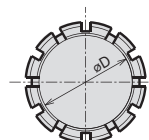
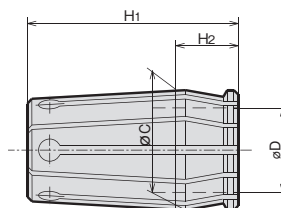
SPRING COLLET (For HARD CHUCK)

C(No) - (D)

ご注文例 ORDERING EXAMPLE

① C16 - ② 6

① チャック本体 Chuck Type
② øD øD



CODE	øD										øC	H1	H2	適用ホルダ			
	6	8	10	12	16	20	25	32	42	50				50.8	CTH12L	CTH	CT
C12L-D	6	8	10	12								18.00	40	13	CTH12L	—	—
C16-D	6	8	10	12	16							24.00	50	17	—	CTH16	—
C20-D	6	8	10	12	16	20						28.75	50	15	—	CTH20	—
C25-D			10	12	16	20	25					35.75	68	19	—	CTH25	CT25
C32-D					16	20	25	32				45.25	80	21	—	CTH32	CT32
※CS32-D(SHORT)					16	20	25	32				45.25	70	21	—	CTH32	—
C42-D						20	25	32	42			55.00	90	21	—	CTH42	—
C50-D								32	42	50	50.8	65.00	95	25	—	CTH50	—

注:※ CS32-D (SHORT) は、ハードチャックBT40・NT40用に使って下さい。 NOTE※ CS32-D(SHORT) spring collet is for BT40・NT40 Hard Chuck.

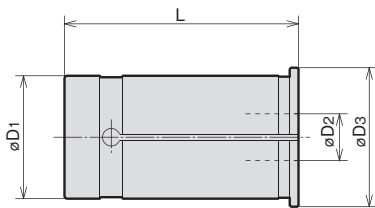


ストレートコレット

STRAIGHT COLLET

SC^①-^②D₂

BT series



CODE		øD3	L
SC ^① - ^② D ₂			
SC16	-6·8·10·12	20	47
SC20	-6·8·10·12·16	23.5	50
SC25	-6·8·10·12·16·20	30	60
SC32	-6·8·10·12·16·20·25	37.5	70
SC42	-6·8·10·12·16·20·25·32	47.5	80

ご注文例 ORDERING EXAMPLE

① SC ② 16 ③ - 6

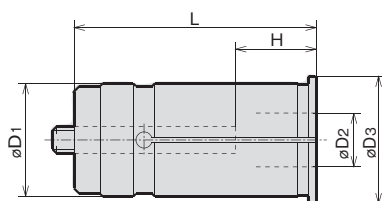
① 呼称	Name
② D1	D1
③ D2	D2



調整ネジ付ストレートコレット

STRAIGHT COLLET WITH ADJUST SCREW

NC^①-^②D₂



CODE		øD3	L	H	
NC ^① - ^② D ₂				MIN.	MAX.
NC20	-6·8·10·12·16	23.5	60	25	35
	-6·8·10			20	45
NC32	-12·16·20·25	37.5	80	25	55
	-6·8·10·12			20	45
NC42	-16·20·25·32	47.5	90	30	65
	-6·8·10·12			20	45

注: ※ 全SHOWA
チャック用

ご注文例 ORDERING EXAMPLE

① NC ② 32 ③ - 6

① 呼称	Name
② D1	D1
③ D2	D2



調整ネジ (ハードチャック、ニューミーリングチャック用)

ADJUST SCREW (For HARD CHUCK, NEW MILLING CHUCK)

OR-M^①-^②L



FIG.1

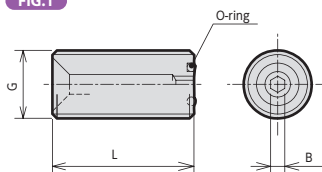
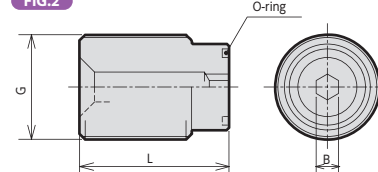


FIG.2



CODE	FIG.	G	L	B	O-ring
OR-M10(-25)	1	M10×1.5	25	2.5	S- 5
OR-M12(-25)		M12×1.5	25	2.5	S- 5
OR-M14(-35)	2	M14×1.5	35	4	P- 6
OR-M18(-25)		M18×1.5	25	5	P- 9
OR-M18(-35)		M18×1.5	35	5	P- 9
OR-M24-25		M24×1.5	25	6	P- 9
OR-M24(-35)		M24×1.5	35	6	P- 9
OR-M28-25		M28×1.5	25	6	P-16
OR-M28-30		M28×1.5	30	6	P-16
OR-M28(-40)		M28×1.5	40	6	P-16
OR-M36-20		M36×1.5	20	6	P-21
OR-M36(-40)		M36×1.5	40	6	P-21

ご注文例 ORDERING EXAMPLE

① OR ② M10 ③ - 25

① 呼称	Name
② G	G
③ L	L

ハードチャック用アクセサリ

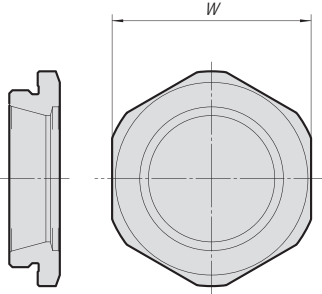
ACCESSORIES for HARD CHUCK



ノーズ (ハードチャック用)

NOSE PIECE (For HARD CHUCK)

N(No)-D



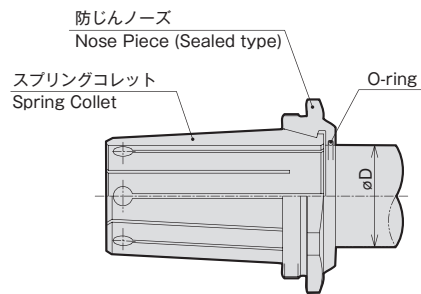
MODEL	CODE	W	適用ホルダ
N16-16	33702	39	CTH16
N20-20	33703	43	CTH20
N25-25	33704	51	CTH25
N32-32	33706	63	CTH32
N42-42	33708	74	CTH42
N50-50	33710	84	CTH50



防じんノーズ (ハードチャック用)

NOSE PIECE (For HARD CHUCK)

NG(No)-D



ご注文例 ORDERING EXAMPLE

① NG ② 16 ③ - 6

① 呼称	Name
② チャックサイズ	Chuck Size
③ øD	øD

CODE	øD										HARD CHUCK CODE	
NG16-øD	6	8	10	12	16						CTH16	
NG20-øD	6	8	10	12	16	20					CTH20	
NG25-øD				12	16	20	25				CTH25	
NG32-øD					16	20	25	32			CTH32	
NG42-øD						20	25	32	42		CTH42	
NG50-øD								32	42	50	50.8	CTH50



チャックレンチ

CHUCK WRENCH



チャックコード ハードチャック HARD CHUCK	レンチコード WRENCH CODE	
CTH12L,CTH16	FK50-55	805224
CTH20,CT25G	FK58-65	805226
CTH25	FK65-70	805228
CT32G	FK70-75	805230
CTH32	FK80-85	805232
CTH42	FK92-100	805234
CTH50	FK105-115	805236

BT series

HSK series

ST series

Versatile Tool

Cutting Tool

Accessories

Data