

SYFS型はシャンク公差h7以内の刃具をご使用下さい。

Please use the tool having shank tolerance within h7 for SYFS type.

MODEL	CODE	FIG	φD	φD1	φD2	φD3	L	L1	L2	H	TAP SIZE	COLLET	
HSKA50	-SYFN12	-125 310001	4	-	36	51	62.5	125	54	30	-	M4~M12, No.8~U1/2 P1/8	CR13GBorGH
	-155 310002	155						84	60				
HSKA63	-SYFS02	-110 321282	1	3 4	16	26	48	110	53	35	22	M1, M1.6, M2, No.3, No.4 M3, No.5, No.6	-
	-SYFS03	-110 321284											
	-SYFN12	-115 321291	5	-	36	51	62.5	115	54	30	-	M4~M12, No.8~U1/2 P1/8	CR13GBorGH
	-145 321292	145						63	35				
	-SYFN16S	-145 321297	2	-	35	74	85	145	63	35	-	M4~M16, No.8~U5/8, P1/4	CR16GBorGH
	-175 321298	175						93	65				
	-205 321299	205						123	95				
	-SYFN20	-145 321294	4	-	50	74	85	145	63	35	-	M4~M20, U5/16~U5/8, P1/8~P3/8	CR20GBorGH
	-175 321295	175						93	65				
	-205 321296	205						123	95				
HSKA100	-SYFS02	-115 351081	1	3 4	16	26	48	115	53	35	22	M1, M1.6, M2, No.3, No.4 M3, No.5, No.6	-
	-SYFS03	-115 351082											
	-SYFN16S	-140 351107	3	-	35	74	85	140	63	35	-	M4~M16, No.8~U5/8, P1/4	CR16GBorGH
	-200 351109	170						93	65				
	-230 351110	200						123	95				
	-260 351111	230						153	125				
	-140 351104	260						183	155				
	-SYFN20	-170 351105	5	-	50	74	85	140	63	35	-	M4~M20, U5/16~U5/8, P1/8~P3/8	CR20GBorGH
	-170 351105	170						93	65				
	-200 351106	200						123	95				

- 注: 1. クーラントパイプは付属されております。(固定式)  
 2. コレット・チャックレンチは付属していません。  
 3. シンクロタッピング機能付MCでの使用に限ります。  
 4. スキマスルー対応(オプション)も可能です。別途お申し付けください。

NOTE: 1. Each holder supplied with built-in coolant pipe. (Stationary type)  
 2. Collet and chuck wrench are sold separately.  
 3. Applicable to synchronized machines only.  
 4. Thru-the-groove coolant type is manufactured to orders.

ご注文例 ORDERING EXAMPLE

①	HSKA63	-	②	SYFN	③	20	-	④	145
①	シャンクサイズ		②	呼称				④	GL長さ
	Shank Size			Name					
				Type No					



アクセサリ ACCESSORIES

▶ P.117,118 コレット COLLETS



アクセサリ ACCESSORIES

▶ P.112,114 ナット・チャックレンチ NUT, CHUCK WRENCH

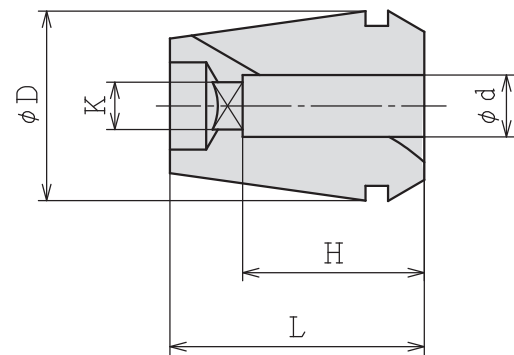


# CR-GBタップコレット

CR TAP COLLET

CR<sup>®</sup>GB- $\phi$

CRコレットに角穴の廻り止めを付けたタップ用コレット (シンクロタップ加工用)  
CR collet with square hole for shank end of tap (for synchro tap).



HSK series



MODEL	CODE	TAP SIZE	$\phi d$	K	H	$\phi D$	L	TAP HOLDER	COLLET CHUCK
CR10GB	-M4	84700	M4	5	4	16	27	-	RSC10
	-M5	84702	M5	5.5	4.5				
	-M6	84704	M6	6	4.5				
	-M8	84706	M8	6.2	5				
	-M10	84708	M10	7	5.5				
	-P1/8	84710	P1/8	8	6				
CR13GB	-M4	84712	M4	5	4	20	31	SYFN12	RSC13
	-M5	84714	M5	5.5	4.5				
	-M6	84716	M6	6	4.5				
	-M8	84718	M8	6.2	5				
	-M10	84720	M10	7	5.5				
	-P1/8	84722	P1/8	8	6				
CR16GB	-M4	84726	M4	5	4	25	35	SYFN16S	RSC16
	-M5	84728	M5	5.5	4.5				
	-M6	84730	M6	6	4.5				
	-M8	84732	M8	6.2	5				
	-M10	84734	M10	7	5.5				
	-P1/8	84736	P1/8	8	6				
	-M12	84738	M12	8.5	6.5				
	-M14	84740	M14	10.5	8				
	-P1/4	84742	P1/4	11	9				
	-M16	84744	M16	12.5	10				
CR20GB	-M4	84748	M4	5	4	32	40	SYFN20	RSC20
	-M5	84750	M5	5.5	4.5				
	-M6	84752	M6	6	4.5				
	-M8	84754	M8	6.2	5				
	-M10	84756	M10	7	5.5				
	-P1/8	84758	P1/8	8	6				
	-M12	84760	M12	8.5	6.5				
	-M14	84762	M14	10.5	8				
	-P1/4	84764	P1/4	11	9				
	-M16	84766	M16	12.5	10				
	-P3/8	84768	P3/8	14	11				
	-M18	84770	M18	14	11				
	-M20	84772	M20	15	12				

注意：1. 本表はJIS規格シャンクのタップに適応します。  
2. 振れ精度は、普通級(STD)に準じます。

NOTE : 1. Above table is for a tap of JIS standard shank.  
2. Run-out accuracy is subject to ordinary (STD) class.

ご注文例 ORDERING EXAMPLE

① CR10GB - ② M6

① コレットタイプ Collet type  
② タップサイズ Tap size



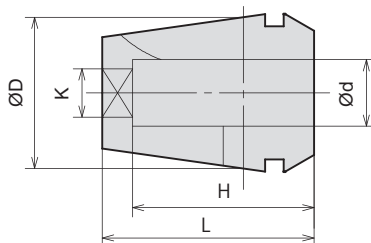
# CR-GHタップコレット

OIL HOLE CR TAP COLLET

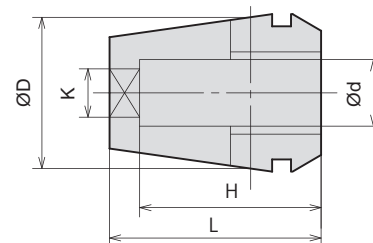
CR<sup>Ⓝ</sup>GH-<sup>Ⓞ</sup>

高圧クーラントに対応したセンタースルー用タップ用コレット (シンクロタップ加工用)

OH-type collet with square hole is for high-pressure centre-through coolant feeding (for synchro tapping).



センタースルー仕様  
Thru-the-tool coolant type



スキマスルー仕様  
Thru-the-groove coolant type

MODEL	CODE		TAP SIZE	øD	K	H	øD	L	TAP HOLDER	COLLET CHUCK
	センタースルー Centre	スキマスルー Groove								
CR10GH	M6	84800	M6	6	4.5	22	16	27	-	RSC10
	M8	84802	M8	6.2	5	22				
	M10	84804	M10	7	5.5	22				
	P1/8	84806	P1/8	8	6	22				
CR13GH	M6	84808	M6	6	4.5	25	20	31	SYFN12	RSC13
	M8	84810	M8	6.2	5	25				
	M10	84812	M10	7	5.5	25				
	P1/8	84814	P1/8	8	6	25				
CR16GH	M6	84818	M6	6	4.5	25	25	35	SYFN16S	RSC16
	M8	84820	M8	6.2	5	25				
	M10	84822	M10	7	5.5	25				
	P1/8	84824	P1/8	8	6	25				
	M12	84826	M12	8.5	6.5	30				
	M14	84828	M14	10.5	8	30				
	P1/4	84830	P1/4	11	9	30				
	M16	84832	M16	12.5	10	30				
CR20GH	M6	84836	M6	6	4.5	25	32	40	SYFN20	RSC20
	M8	84838	M8	6.2	5	25				
	M10	84840	M10	7	5.5	30				
	P1/8	84842	P1/8	8	6	30				
	M12	84844	M12	8.5	6.5	30				
	M14	84846	M14	10.5	8	30				
	P1/4	84848	P1/4	11	9	35				
	M16	84850	M16	12.5	10	35				
	P3/8	84852	P3/8	14	11	35				
	M18	84854	M18	14	11	35				
M20	84856	M20	15	12	35					

- 注：1. 本表はJIS規格シャンクのタップに適用します。  
 2. 振れ精度は、普通級 (STD) に準じます。  
 3. OSG社製シンクロタップご使用の場合は、シャンク径・角巾寸法が特殊の為、タップサイズが適合してもご使用できない場合があります。  
 4. スキマスルータイプは受注生産品です。

- NOTE : 1. Above table is for a tap of JIS standard shank.  
 2. Run-out accuracy is subject to ordinary (STD) class.  
 3. In the case of OSG Corporation synchro tap, shank diameter, square end dimensions are different from others so that there is the case that you can not use it even if tap size is the same.  
 4. Thru-the-groove Coolant type is made-to-order.

ご注文例 ORDERING EXAMPLE

①	CR10GH	-	②	M6
①	コレットタイプ			Collet type
②	タップサイズ			Tap size

ご注文例 ORDERING EXAMPLE

①	CR10GH	-	②	M6	③	C
①	コレットタイプ			Collet type		
②	タップサイズ			Tap size		
③	スキマスルー仕様			Thru-the-groove coolant type		

BT series

HSK series

ST series

Versatile Tool

Cutting Tool

Accessories

Data

コレットチャック用アクセサリ

ACCESSORIES for COLLET CHUCK



アクセサリ

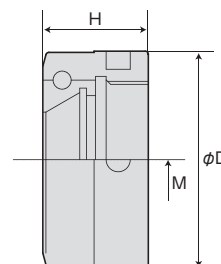
## コレットチャック(小径チャック)用ナット

NUT FOR COLLET CHUCK

RSN (No.)-TYPE



HSK, BBT用 for HSK, BBT



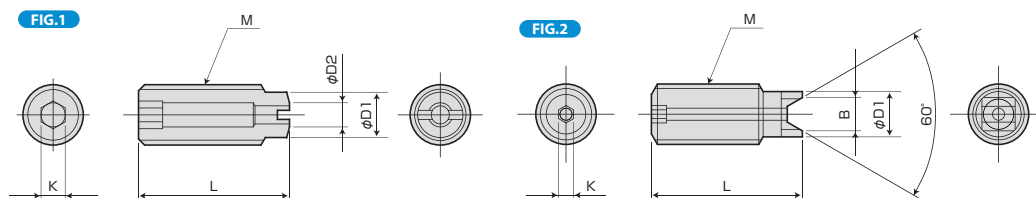
CODE		M	φD	H	CHUCK
RSN07NB	30897	M16x1.0	24	11.5	RSC07N
RSN10NB	30898	M21x1.0	30	15.5	RSC10N
RSN13NB	30887	M26x1.0	36	17.5	RSC13N
RSN16NB	30888	M32x1.0	42	17.5	RSC16N
RSN20NB	30899	M40x1.0	50	17.5	RSC20N



アクセサリ

## 調整ネジ(コレットチャック用)

ADJUST SCREW (For COLLET CHUCK)



MODEL	FIG	M	L	D1	D2	K	B	HOLDER
M6×20L-CTW 注1)	1	M6×1.0	20	4.5	3	3	—	RSC07
RAS10-25-2.5 注2)	2	M10×1.5	25	7.5	—	2.5	5.5	RSC10
RAS13-25-2.5 注2)		M12×1.5		9.5			7.2	RSC13
RAS16-25-5 注2)		M18×1.5		13.5		5	9.5	RSC16
RAS20-25-5 注2)		M24×1.5		17.5		—	—	RSC20

(注1)φ3未満のドリルは、クーラント穴に入り込む為、突き出し調整用としてご使用できません。  
CTWは2ピース形状ではございません。

(注2)φ2未満のドリルは、クーラント穴に入り込む為、突き出し調整用としてご使用できません。



アクセサリ

## チャックレンチ(コレットチャック用)

CHUCK WRENCH for COLLET CHUCK



CODE	CHUCK
FP25 35844	RSC07
FP30 35845	RSC10
FP35 35846	RSC13
FP42 35847	RSC16
FP50 35848	RSC20

BT series

HSK series

ST series

Versatile Tool

Cutting Tool

Accessories

Data

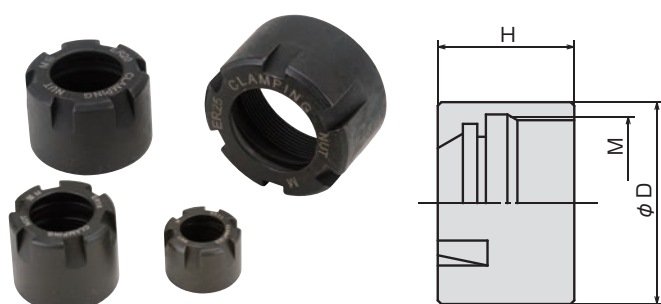
コレットチャック スリムタイプ用アクセサリ

ACCESSORIES for SLIM CHUCK



## コレットチャック スリムタイプ用ナット

NUT FOR SLIM CHUCK



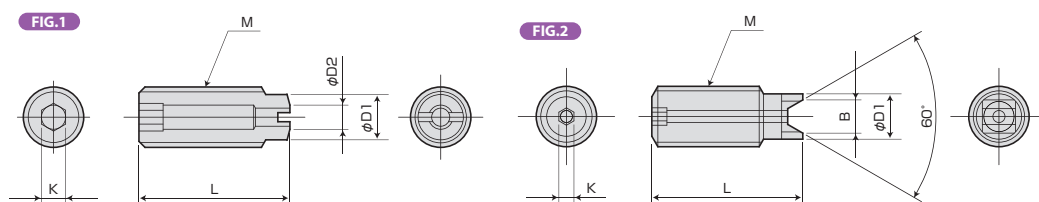
	CODE	M	φD	H	CHUCK	
	ER11MN	30924	M13×0.75	16	11.3	SSC07
	ER16MN	30926	M19×1.0	22	18	SSC10
	ER20MN	30928	M24×1.0	28	19	SSC13
	ER25MN	30929	M30×1.0	35	20	SYFN16S

(注) ER25MNはP.65、P.112のシンクロタップホルダSYFN16S用のナットです。  
ER25MN is a nut for Synchro Tap Holder SYFN16S type, on page 65 and page 112.



## 調整ネジ(コレットチャック スリムタイプ用)

ADJUST SCREW (For SLIM CHUCK)



MODEL	FIG	M	L	D1	D2	K	B	HOLDER
M6×20L-CTW (注1)	1	M6×1.0	20	4.5	3	3	—	SSC07
RAS10-25-2.5 (注2)	2	M10×1.5	25	7.5	—	2.5	5.5	SSC10
RAS13-25-2.5 (注2)		M12×1.5						

(注1) φ3未満のドリルは、クーラント穴に入り込む為、突き出し調整用としてご使用できません。  
CTWは2ピース形状ではございません。  
(注2) φ2未満のドリルは、クーラント穴に入り込む為、突き出し調整用としてご使用できません。



## チャックレンチ(コレットチャックスリムタイプ用)

CHUCK WRENCH (For SLIM CHUCK)



	CODE	CHUCK	
	ER11MS	35861	SSC07
	ER16MS	35863	SSC10
	ER20MS	35865	SSC13
	ER25MS	35867	SYFN16S

(注) ER25MSはP.65、P.112のシンクロタップホルダSYFN16S用のスパナです。

NOTE: ER25MS is a wrench for Synchro Tap Holder SYFN16S, type, on page 65 and page 112.

BT series

HSK series

ST series

Versatile Tool

Cutting Tool

Accessories

Data