

BT series



標準
Standard

FIG.1

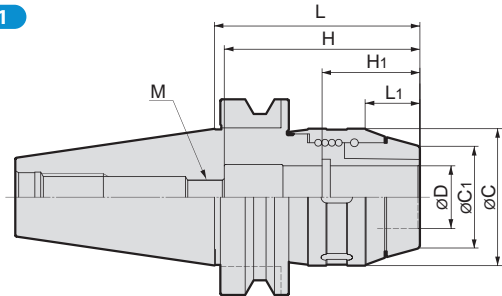


FIG.2

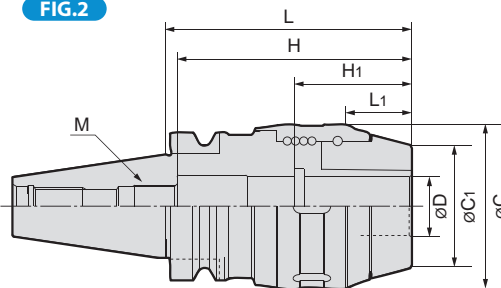
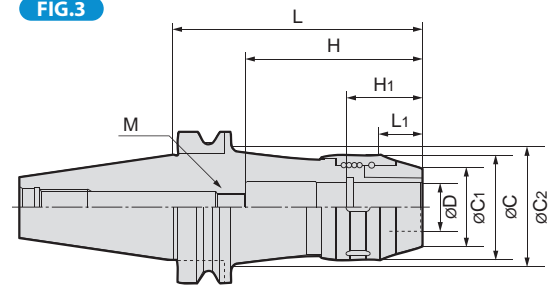


FIG.3



BBTシャックの場合、振れ精度等級はA級のみとなります。
In the case of BBT shank, grade of runout accuracy is only A.

シャック公差h7以内の刃具をご使用下さい。
Cutter shank diameter should be h7 or better.

MODEL		A	AA	BBT A	FIG	øD	L	L1	øC	øC1	øC2	H	H1	最小刃具挿入量(H2) スキマ(ST) センタ(CT)	調整量 F	M	N/W (kg)				
Max. 10,000 min ⁻¹																					
BT30 (BBT30)	HPC16-100	○	○	○	2	16	100	26	56	34	-	85	50	40	51	70~80	M10	1.4			
	HPC20-100	○	○	○		45															
	HPC25-100	△	△	△		27.5								62					44	50	57~70
	HPC32-105	△	△	△		32								70					52	53	55
Max. 10,000 min ⁻¹																					
BT40 (BBT40)	HPC16-090	○	○	○	1	16	90	26	56	34	-	85	50	40	51	70~80	M10	1.8			
	HPC16-120	△	△	△			120														
	HPC20-090	○	○	○			20												90	38	
	HPC20-120	△	△	△															120		
	HPC25-105	○	○	○	25	105	27.5	62	44	-	100	50	50	-	77~90	M18	2.5				
	HPC25-135	△	△	△		135															
	HPC32-105	○	○	○	2	32	27.5	70	52	-	117	53	55	55	94~107	M18	2.2				
	HPC32-135	△	△	△														135			
	HPC42-135	△	△	△	2	42	135	30.5	82	62	100	57	60	60	77~90	M18	3.5				

MODEL		A	AA	BBT A	FIG	φD	L	L1	φC	φC1	φC2	H	H1	最小刃具挿入量(H2) スキマ(ST) センタ(CT)	調整量 F	M	N/W (kg)					
Max. 8,000 min ⁻¹																						
BT50 (BBT50)	HPC16-	105	○	○	○	1	16	105	26	56	34	85	50	40	70~80	M10	4.4					
		135	△	△	△	3												135	62	57		
		165	△	△	△	3												165	62	62		
	HPC20-	105	○	○	○	1	20	105	26	56	38	85	50	45	70~80	M10	4.3					
		135	△	△	△	3												135	62	57		
		165	○	○	△	3												165	62	62		
	HPC25-	105	○	○	○	1	25	105	27.5	62	44	100	50	50	77~90	M18	4.4					
		135	△	△	△	3												135	62	62		
		165	○	○	△	3												165	62	72		
		200	△	△	△	3												200	62	72		
		250	△注4	—	△	3												250	62	—		
	HPC32-	105	○	○	○	1	32	105	27.5	70	52	117	53	55	55	94~107	M18	4.4				
		135	△	△	△	3													135	70	70	
		165	○	○	△	3													165	70	75	
		200	△	△	△	3													200	70	75	
		250	△注4	—	△	3													250	70	75	
	HPC42-	110	○	○	○	1	42	110	30.5	82	62	80	122	57	60	60	99~112	M18	4.6			
		135	△	△	△	3														135	82	82
		165	○	○	△	3														165	82	82
		200	△	△	△	3														200	82	82
		200	△	△	△	3														200	82	82

△: 受注生産品


- 注: 1. チャックレンチ, 調整ネジは付属しておりません。
 2. センタースルーにてご使用の際は、付属のOリングを内径奥の溝に入れてからご使用下さい。
 3. 表記の許容回転数は、機械の剛性と刃物のバランスに大きく左右されますので、表記中の回転数と異なる場合があります。
 4. L寸法が200ミリ以上のものの振れ精度は口元5μm、3D先8μmとなります。
 5. BBTシャンクの場合、振れ精度等級はA級のみとなります。

△: Mark tools are manufactured to order.

- NOTE: 1. Chuck wrench and adjust screw are sold separately.
 2. Insert the O-ring included in the box to the groove of the ID for thru-the-tool use.
 3. The above-mentioned maximum speed will vary depending rigidity of the machine and balance of cutter.
 An adequate cutting condition should be selected for each case.
 4. If L dimension is 200mm or more, the runnout accuracy is 5μm at chuck nose and 8μm at 3D point.
 5. Mark "H2" in the dimension table indicates the minimum cutting tool insertion amount,
 Mark "F" indicates adjustment amount, Mark "ST" indicates Thru-the-groove Coolant Available,
 and Mark "CT" indicates Central-thru-tool Coolant Available.
 6. In the case of BBT shank, grade of runout accuracy is only A.

ご注文例 ORDERING EXAMPLE	
①	BT30
②	- HPC
③	16
④	- 100
⑤	A
①	シャンクサイズ Shank Size
②	呼称 Holder's Name
③	刃具シャンク径 φD Cutter's Shank Dia.
④	GL長さ L G.L. Length
⑤	等級 Grade

アクセサリ ACCESSORIES
 **P.41** コレット STRAIGHT COLLETS

アクセサリ ACCESSORIES
 **P.42** 調整ネジ・チャックレンチ ADJUST SCREW, CHUCK WRENCH

BT series

HSK series

ST series

Versatile Tool

Cutting Tool

Accessories

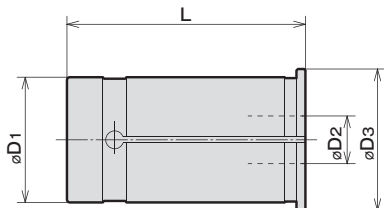
Data



ストレートコレット

STRAIGHT COLLET

SC^①-^②



CODE	SC ^① - ^②	φD ₃	L
SC16	-6·8·10·12	20	47
SC20	-6·8·10·12·16	23.5	50
SC25	-6·8·10·12·16·20	30	60
SC32	-6·8·10·12·16·20·25	37.5	70
SC42	-6·8·10·12·16·20·25·32	47.5	80

ご注文例 ORDERING EXAMPLE

① SC ② 16 ③ - 6

① 呼称	Name
② D ₁	D ₁
③ D ₂	D ₂

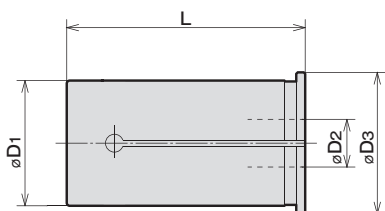
BT series



ストレートコレット(オイルホールタイプ)

STRAIGHT COLLET (Oil-Hole Type)

SCOH^①-^②



CODE	SCOH ^① - ^②	φD ₃	L	最小挿入量
SCOH20	-6 -8 -10 -12 -16	23.5	54.5	27
				30
				34
				35
				38
SCOH25	-6 -8 -10 -12 -16 -20	30	60	27
				30
				32
				35
				38
SCOH32	-6 -8 -10 -12 -16 -20 -25	37.5	70	27
				30
				32
				35
				38
				40
				44

CODE	SCOH ^① - ^②	φD ₃	L	最小挿入量
SCOH42	-6 -8 -10 -12 -16	47.5	80	27
				30
				32
				35
				42
				45
				50

ご注文例 ORDERING EXAMPLE

① SCOH ② 32 ③ - 20

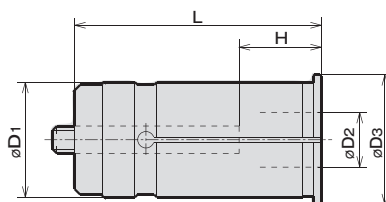
① 呼称	Name
② D ₁	D ₁
③ D ₂	D ₂



調整ネジ付ストレートコレット

STRAIGHT COLLET WITH ADJUST SCREW

NC^①-^②



CODE	NC ^① - ^②	φD ₃	L	H	
				MIN.	MAX.
NC20	-6·8·10·12·16	23.5	60	25	35
				20	45
NC32	-6·8·10 -12·16·20·25	37.5	80	25	55
				20	45
NC42	-6·8·10·12 -16·20·25·32	47.5	90	30	65

注: 全SHOWAチャック用
NOTE: Applicable to Micron chucks and Hard chucks.

ご注文例 ORDERING EXAMPLE

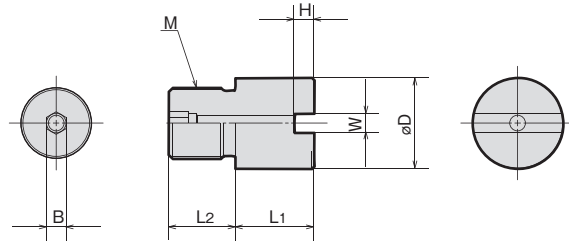
① NC ② 32 ③ - 6

① 呼称	Name
② D ₁	D ₁
③ D ₂	D ₂



調整ネジ (BT・BBTシャンク マイクロンチャック専用)

ADJUST SCREW (For BT・BBT shank standard MICRON CHUCK)



MODEL	CODE	øD	M	L1	L2	W	H	B	MICRON CHUCK
HAS1620-05	17602	15	M10×1.0	5	14	5	3.5	5	HPC16 HPC20
HAS1620-15	17604			15					
HAS1620-25	17606			25					
HAS2532-10	17612	23	M18×1.0	10	17	5	5	5	HPC25 HPC32
HAS2532-20	17614			20					
HAS2532-35	17616			35					
HAS4250-10	17622	33	M18×1.0	10	17	5	5	5	HPC42 HPC50
HAS4250-20	17624			20					
HAS4250-35	17626			35					

- 注: 1. チャック本体には付属しておりません。別途ご注文下さい。
 2. 特殊仕様については受注生産致しますので、刃具形状等をご連絡下さい。

NOTE: 1. The above Adjust Screws are sold separately.
 2. Above Adjust Screws can not be used for "H" and "M" series Micron Chucks.



チャックレンチ

CHUCK WRENCH



フックスパナ HOOK SPANNER		
チャックコード CHUCK CODE	レンチコード WRENCH CODE	
マイクロンチャック MICRON CHUCK		
HPC16,HPC20	FS52-55G	35852
HPC25,HPC16S,HPC20S	FS58-62G	35853
HPC32,HPC25S	FS68-75G	35854
HPC42,HPC32S	FS80-90G	35855