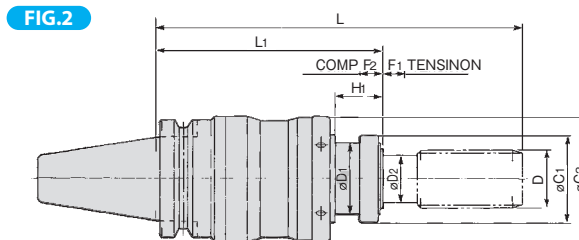
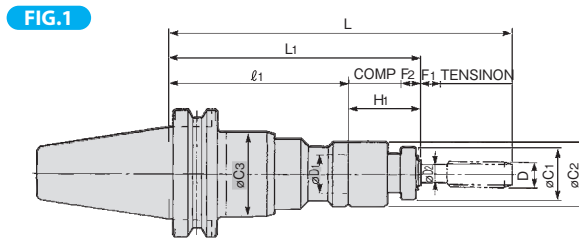


FEATURES

- Torque limiter collets are available. Tapping torque can be adjusted to prevent tap breakage.
- Accurate threads are made with the tension-compression mechanism, compensating pitch error of the machining center.



MODEL	CODE		FIG.	øD1	L1	l1	øC1	øC2	øC3	H1	F1	F2	øD2	D	TAP COLLET CODE	N/W (kg)
	BT	SBT														
BT40 SBT40	-TPC20-150	11282 2220002	1	20	150	105	32	40	47	45	15	15	5~12.5	M4~M14	TCC20-(D)	1.9
	-TPC29-195	11284 2220004	1	29	195	140	45	55	63	55	15	15	8.5~20	M12~M27	TCC29-(D)	2.6
BT50 SBT50	-TPC20-165	13582 2221002	1	20	165	120	32	40	47	45	15	15	5~12.5	M4~M14	TCC20-(D)	4.3
	-TPC29-195	13584 2221004	1	29	195	140	45	55	63	55	15	15	8.5~20	M12~M27	TCC29-(D)	5.0
	-TPC40-225	13586 2221006	1	40	225	150	60	80	85	75	20	20	14~30	M18~M39	TCC40-(D)	6.2
	-TPC60-195	13588 2221008	2	60	195	—	75	—	106	39	20	20	30~42	M39~M52	TCC60-(D)	8.1

NOTE:1. TPC20, TPC29 & TPC40 of Fig.1→Torque is adjusted by tap collet.
 2. TPC60 of Fig.2→Torque is adjusted by holder.
 3. SBT is shank for BT Dual-Face-Contact spindle.

ORDERING EXAMPLE

①	BT40	-	②	TPC	③	20	-	④	150
①	Shank Size								
②	Holder's Name								
③	øD1								
④	L1								

FIG.1 With torque control

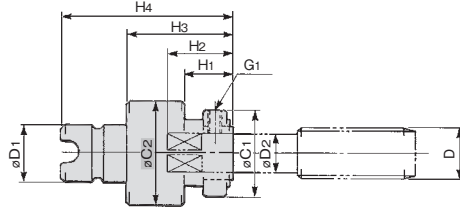
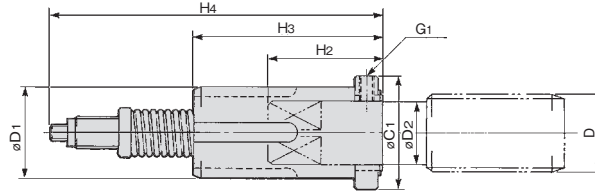


FIG.2 Without torque control



ORDERING EXAMPLE

① TCC ② 20 - ③ M5

- ① Holder's Name
- ② ϕD_1
- ③ Tap Size

CODE	FIG.	ϕD_1	D	ϕC_1	ϕD_2	H1	H3	H4	G1
TCC20-(D)	1	20	M4 ~ M14	32	40	20	45	73	M6
TCC29-(D)	1	29	M12~M27	45	55	25	55	90	M8
TCC40-(D)	1	40	M18~M39	60	80	40	75	123	M10
TCC60-(D)	2	60	M39~M52	75	—	—	124	219	M10

CODE	M(JIS B 4430-1972)				UNC(JIS B 4432-1972)				PF PT(JIS B 4445,4446-1967)			
	D	D ₂	H ₂	L	D	D ₂	H ₂	L	D	D ₂	H ₂	L
TCC20-(D)	M4	5		195	NO.8U	5	22	195	—	—		
	M4.5	5	22	198	—	—	—	—	—	—		
	M5	5.5		203	10U NO.12U	5.5	22	203	—	—		
	M6	6		205	1/4U	6	23	205	—	—		
	—	—	—	—	5/16U	6.1	23	212	—	—	—	—
	M7	6.2		207	—	—	—	—	—	—		
	M8	6.2		212	—	—	—	—	—	—		
	M9	7	23	214	3/8U	7	23	217	—	—		
	M10	7		217	—	—	—	—	—	—		
	M11	8		222	7/16U	8	24	221	—	—	—	—
	TCC29-(D)	M12	8.5	24 29	223 248	—	—	—	—	—	—	—
—		—	—	—	1/2U	9	30	225 250	—	—	—	—
M14		10.5	25 31	228 252	9/16U	10.5	31	230 254	—	—	—	—
—		—	—	—	—	—	—	—	—	—	—	—
M16		12.5	25 33	235 257	5/8U	12	25 32	235 258	—	—	—	—
—		—	—	—	—	—	—	—	—	—	—	—
M18		14		261 291	3/4U	14	34 34	266 296	—	—	—	—
M20		15	34	266 295	—	—	—	—	—	—	—	—
M22		17		276 304	7/8U	17	34 36	276 304	—	—	—	—
—		—	—	—	—	—	—	—	—	—	—	—
TCC40-(D)		M24	19		281 302	—	—	—	—	—	—	—
	M27	20	34 43	291 312	1U	20	34 43	286 307	—	—	—	—
	—	—	—	—	—	—	—	—	—	—	—	—
	M30	23		315	1 1/8U	22	45	315	—	—	—	—
	—	—	—	—	—	—	—	—	—	—	—	—
	M33	25		323	1 1/4U	24	47	323	—	—	—	—
	—	—	—	—	—	—	—	—	—	—	—	—
	M36	28		331	1 3/8U	26	47	333	—	—	—	—
	—	—	—	—	—	—	—	—	—	—	—	—
	M39	30	50 61	340 299	1 1/2U	30	50 61	335 294	—	—	—	—
	TCC60-(D)	M42	32		65	305	—	—	—	—	—	—
M45		35		70	305	1 3/4U	35	70	—	—	—	—
M48		38		72	308	—	—	—	—	—	—	—
—		—	—	—	—	—	—	—	—	—	—	—
—		—	—	—	—	—	—	—	—	—	—	—
M52		42		75	315	—	—	—	—	—	—	—