



NEW

マイクロチャック N シリーズ
MICRON CHUCK
N series

Runout
2 μ m max
at 3XD

スリムなメカニカルチャック
小型部品・金型加工に最適



Slim mechanical chuck,
most suitable for machining small parts and mold.



Standard



H-series



M-series

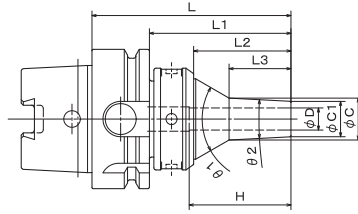


Fig. 1

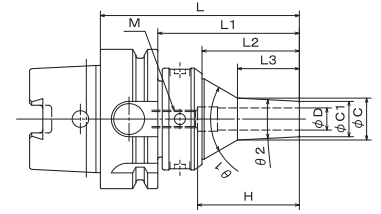


Fig. 2

Max.20,000min-1 (G Type : Max30,000min-1)

MODEL	CODE			FIG	φD	φC1	φC	L	L1	L2	L3	H	最小刃具挿入量	調整量		M	θ1	θ2				
	A	AA	G Type											MIN	MAX							
HSCA50	HPC03N-105	301000	301006	301012	1	3	9	10.4	105	79	44	27	20	-	-	-	80	3				
	HPC04N-105	301001	301007	301013		4	10	11.5				28							-			
	HPC06N-105	301002	301008	301014		6	12	13.5				29							50	35	35	50
	HPC08N-105	301003	301009	301015	8	14	15.5	2					10	16	17.5	M8	68					
	HPC10N-105	301004	301010	301016	10	16	17.5										28					
	HPC12N-105	301005	301011	301017	12	18	21															
HSCA63	HPC03N-090	320920	320940	320960	1	3	9	10.4	90	64	44	27	20	-	-	-	80	3				
	HPC04N-090	320921	320941	320961		4	10	11.5				28							-			
	HPC06N-090	320922	320942	320962		6	12	13.5				29							50	35	35	45
	HPC08N-090	320923	320943	320963	8	14	15.5	2					10	16	17.5	M8	68					
	HPC10N-090	320924	320944	320964	10	16	17.5										28					
	HPC12N-090	320925	320945	320965	12	18	21															

販売製造元 **聖和精機株式会社**

シャンク公差 h6 以内の刃具をご使用ください。
Cutter shank diameter should be h6 or better.

本社・工場 〒689-1112 鳥取市若葉台南7丁目4番26号
 関東支店 〒333-0811 埼玉県川口市戸塚2丁目21番31号
 名古屋支店 〒460-0022 名古屋市中区金山1丁目2番6号
 大阪支店 〒561-0842 大阪府豊中市今在家町7番18号
 福岡支店 〒812-0016 福岡市博多区博多駅南4丁目2番10号5F

TEL : 0857 (52) 4651
 TEL : 048 (290) 2676
 TEL : 052 (323) 2575
 TEL : 06 (6866) 5711
 TEL : 092 (471) 1136

FAX : 0857 (52) 1273
 FAX : 048 (290) 2678
 FAX : 052 (323) 2578
 FAX : 06 (6866) 5710
 FAX : 092 (471) 1099



OFFICE : 7-18,Imzaike-cho,Toyonaka/Osaka,561-0842 Japan
 Phone : (81) 6-6866-5711 Fax : (81) 6-6866-5710

URL : <http://www.showatool.com>
 e-mail : sales@showatool.com

● 改良のため予告無く仕様変更することがあります。
 ● Subject to change without notice

