



NEW

マイクロチャック N シリーズ
MICRON CHUCK
N series

Runout
2 μ m max
at 3XD

スリムなメカニカルチャック
小型部品・金型加工に最適



Slim mechanical chuck,
most suitable for machining small parts and mold.



Standard



H-series



M-series

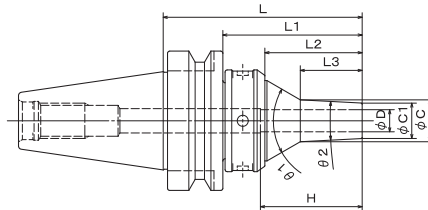


Fig. 1

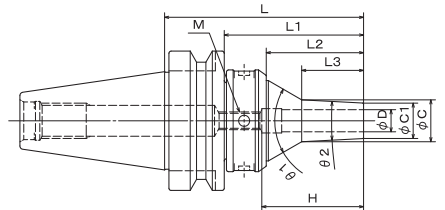


Fig. 2

Max.20,000min-1 (G Type : Max30,000min-1)

MODEL	CODE			FIG	φD	φC1	φC	L	L1	L2	L3	H	最小刃具 挿入量	調整量		M	θ1	θ2		
	A	AA	G Type											MIN	MAX					
BBT30	HPC03N-085	200850	200856	200862	1	3	9	10.4	85	63	44	27	20	-	-	80	3			
	HPC04N-085	200851	200857	200863		4	10	11.5				28								
	HPC06N-085	200852	200858	200864		6	12	13.5				29						35	74	
	HPC08N-085	200853	200859	200865	8	14	15.5	50					35	50	M8	68				
	HPC10N-085	200854	200860	200866	2	10	16	17.5				28						55	40	40
	HPC12N-085	200855	200861	200867		12	18	21												
BBT40	HPC03N-090	270740	270746	270752	1	3	9	10.4	90	63	44	27	20	-	-	80	3			
	HPC04N-090	270741	270747	270753		4	10	11.5				28								
	HPC06N-090	270742	270748	270754		6	12	13.5				29						35	74	
	HPC08N-090	270743	270749	270755		8	14	15.5					50	35	50	M8				68
	HPC10N-090	270744	270750	270756		10	16	17.5				28	55					40	40	
	HPC12N-090	270745	270751	270757		12	18	21												

シャンク公差 h6 以内の刃具をご使用ください。
Cutter shank diameter should be h6 or better.

販売製造元 **聖和精機株式会社**

本社・工場 〒689-1112 鳥取市若葉台南7丁目4番26号
 関東支店 〒333-0811 埼玉県川口市戸塚2丁目21番31号
 名古屋支店 〒460-0022 名古屋市中区金山1丁目2番6号
 大阪支店 〒561-0842 大阪府豊中市今在家町7番18号
 福岡支店 〒812-0016 福岡市博多区博多駅南4丁目2番10号5F

TEL : 0857 (52) 4651
 TEL : 048 (290) 2676
 TEL : 052 (323) 2575
 TEL : 06 (6866) 5711
 TEL : 092 (471) 1136

FAX : 0857 (52) 1273
 FAX : 048 (290) 2678
 FAX : 052 (323) 2578
 FAX : 06 (6866) 5710
 FAX : 092 (471) 1099



OFFICE : 7-18,Imazaike-cho,Toyonaka/Osaka,561-0842 Japan
 Phone : (81) 6-6866-5711 Fax : (81) 6-6866-5710

URL : <http://www.showatool.com>
 e-mail : sales@showatool.com

● 改良のため予告無く仕様変更することがあります。
 ● Subject to change without notice

