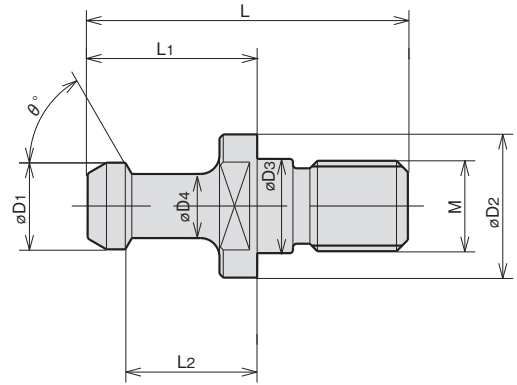


プルスタッド

PULL STUD BOLT



テーパ	CODE		ΦD1	ΦD2	ΦD3	ΦD4	L	L1	L2	M	θ°	Φd	FIG.	規格 機械メーカー殿
BT30 (BBT30)	P30T-MAS1 (SKD)	17000	11	16.5	12.5	7	43	23	18	M12	45	—	—	MAS-I型
	P30T-MAS2 (SKD)	17001	11	16.5	12.5	7	43	23	18	M12	60	—	—	MAS-II型
	P30T-JIS SKD	17308	12	16.5	12.5	8	43	23.4	18.4	M12	75	—	—	JIS規格
BT35	P35T-1 (MAS1)	17013	13	20	12.5	8.5	48	28	22.5	M12	45	—	—	MAS-I型
BT40 (BBT40)	P40T-MAS1	17032	15	23	17	10	60	35	28	M16	45	—	—	MAS-I型
	P40T-MAS2	17034	15	23	17	10	60	35	28	M16	60	—	—	MAS-II型
	P40T-F2	17036	15	23	17	10	60	35	28	M16	90	—	—	BT40-90°型
	P40T-1 SKD	17320	15	23	17	10	60	35	28	M16	45	—	—	MAS-I型
	P40T-2 SKD	17322	15	23	17	10	60	35	28	M16	60	—	—	MAS-II型
	P40T-F2 SKD	17324	15	23	17	10	60	35	28	M16	90	—	—	BT40-90°型
	P40T-JIS	17430	19	23	17	14	54	29	23	M16	75	—	—	JIS規格
	P40T-JIS SKD	17338	19	23	17	14	54	29	23	M16	75	—	—	JIS規格
	P40T-V7.5N ヤマザキ	17422	18.8	22	17	12.45	44.1	19.11	14.03	M16	45	—	—	ヤマザキマザック
	P40T-V7.5N ヤマザキ SKD	17334	18.8	22	17	12.45	44.1	19.11	14.03	M16	45	—	—	ヤマザキマザック
	P40T-ヤマザキ (キュウガタ90ド)	17428	15	23	17	10	54.6	29.6	22.6	M16	90	—	—	ヤマザキマザック
P40T-M1 ミツイ	17418	15	23	17	10	50	25	18	M16	90	—	—	三井精機工業	
BT50 (BBT50)	P50T-MAS1	17062	23	38	25	17	85	45	35	M24	45	—	—	MAS-I型
	P50T-MAS2	17064	23	38	25	17	85	45	35	M24	60	—	—	MAS-II型
	P50T-Y3	17070	23	38	25	17	85	45	35	M24	90	—	—	BT50-90°型
	P50T-JIS	17495	28	38	25	21	74	34	25	M24	75	—	—	JIS規格
	P50T-V15N/V20 ヤマザキ	17492	28.96	37	25	20.83	65.2	25.2	17.58	M24	45	—	—	ヤマザキマザック
	P50T-1G	17446	23	38	25	17	85	45	35	M24	45	—	—	MAS-I型
	P50T-2G	17448	23	38	25	17	85	45	35	M24	60	—	—	MAS-II型
	P50T-M ミツイ	17488	24	36	25	18	71	31	23	M24	90	—	—	三井精機工業
	P50T-4R ジュウコウロング	17498	23	38	25	17	110	70	60	M24	45	—	—	三菱重工業

注：1. 機械の仕様によってはプルスタッド形式が異なりますので、機械の仕様をご確認ください。

2. CODEに [SKD] 表記のあるものは、ダイス鋼を採用し、より引張り強度を高めたプルスタッドです。

Note : 1. Please check operation manual of machines to select appropriate type of the pull stud.

2. SKD in Code means dies steel, metal of high-tensile strength.

センタースルー式プルスタッド

PULL STUD BOLT WITH COOLANT HOLE

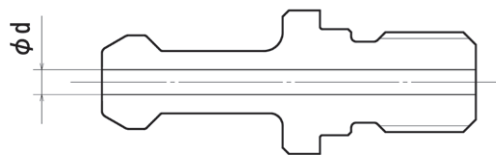


FIG.1

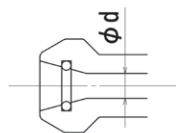


FIG.2

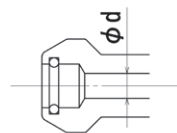


FIG.3

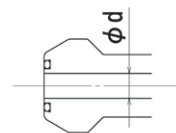


FIG.4

テーパ	CODE		ΦD1	ΦD2	ΦD3	ΦD4	L	L1	L2	M	θ°	φd	FIG.	外寸規格 機械メーカー段
BT30 (BBT30)	P30T-1 (アナ2.5) SKD	17300	11	16.5	12.5	7	43	23	18	M12	45	2.5	1	MAS-I 型
	P30T-2 (アナ2.5) SKD	17302	11	16.5	12.5	7	43	23	18	M12	60	2.5	1	MAS-II 型
	P30T-1F (アナ4&S10) D8/SKD	17312	11	16.5	12.5	8	43	23	18	M12	45	4	1	ファナック
	P30T-2B (アナ2.5) D7.5/SKD	17314	11	16.5	12.5	8	43	23	18	M12	60	2.5	1	ブラザー工業
	P30T-JIS (アナ4) /SKD	17310	12	16.5	12.5	8	43	23.4	18.4	M12	75	4	1	JIS規格
BT40 (BBT40)	P40T-1 (MAS1) アナ4	17406	15	23	17	10	60	35	28	M16	45	4	1	MAS-I 型
	P40T-2 (MAS2) アナ4	17408	15	23	17	10	60	35	28	M16	60	4	1	MAS-II 型
	P40T-1 (アナ4&O15) SKD	17326	15	23	17	10	60	35	28	M16	45	4	1	MAS-I 型
	P40T-JIS (アナ6&アナ7)	17432	19	23	17	14	54	29	23	M16	75	7	1	JIS規格
	P40T-JIS (アナ7) SKD	17340	19	23	17	14	54	29	23	M16	75	7	1	JIS規格
	P40T-JIS (アナ7&O15)	17434	19	23	17	14	54	29	23	M16	75	7	1	牧野フライス製作所
	P40T-JIS (アナ7&O15) SKD	17342	19	23	17	14	54	29	23	M16	75	7	1	牧野フライス製作所
	P40T-JIS (アナ4&S15) オークマ	17436	19	23	17	14	54	29	23	M16	75	4	1	オークマ
	P40T-JIS (アナ4&S15) オークマ SKD	17344	19	23	17	14	54	29	23	M16	75	4	1	オークマ
	P40T-JIS (アナ7&ヨコアナツキ) ヤスダ	17438	19	23	17	14	54	29	23	M16	75	7	1	安田工業
	P40T-V7.5N ヤマザキ (アナ7)	17424	18.8	22	17	12.45	44.1	19.11	14.03	M16	45	7	1	ヤマザキマザック
	P40T-ヤマザキ (アナ7&O15) SKD	17336	18.8	22	17	12.45	44.1	19.11	14.03	M16	45	7	1	ヤマザキマザック
	P40T-MORI (アナ7&P9 O15)	17411	19	23	17	14	54	29	23	M16	75	7	2	森精機
	P40T-MORI (アナ7&P9/O15) SKD	17332	19	23	17	14	54	29	23	M16	75	7	2	森精機
	P40T-1 (アナ3&P5/O15) オークマホウ	17416	15	23	17	10	60	35	28	M16	45	3	2	大隈豊和
P40T-1 (アナ3&P6) ジェイテクト	17414	15	23	17	10	60	35	28	M16	45	3	3	ジェイテクト	
BT50 (BBT50)	P50T-1 (MAS1) アナ6	17450	23	38	25	17	85	45	35	M24	45	6	1	MAS-I 型
	P50T-2 (MAS2) アナ6	17452	23	38	25	17	85	45	35	M24	60	6	1	MAS-II 型
	P50T-Y3 (アナ6)	17454	23	38	25	17	85	45	35	M24	90	6	1	BT50-90° 型
	P50T-1 (MAS1) アナ6&P21	17456	23	38	25	17	85	45	35	M24	45	6	1	牧野フライス製作所
	P50T-2 (MAS2) アナ6&P21	17458	23	38	25	17	85	45	35	M24	60	6	1	牧野フライス製作所
	P50T-JIS (アナ10)	17496	28	38	25	21	74	34	25	M24	75	10	1	JIS規格
	P50T-JIS (アナ6&P21)	17497	28	38	25	21	74	34	25	M24	75	6	1	牧野フライス
	P50T-V15N/V20 ヤマザキ (アナ10)	17494	28.96	37	25	20.83	65.2	25.2	17.58	M24	45	10	1	ヤマザキマザック
	P50T-1 (アナ6&P21) オークマ	17466	23	38	25	17	85	45	35	M24	45	6	1	オークマ
	P50T-2 (アナ6&P21) オークマ	17468	23	38	25	17	85	45	35	M24	60	6	1	オークマ
	P50T-1 (アナ8&P9/P21) モリコウアツ	17478	23	38	25	17	85	45	35	M24	45	8	2	森精機
	P50T-2 (アナ8&P9/P21) モリコウアツ	17480	23	38	25	17	85	45	35	M24	60	8	2	森精機
	P50T-1 (アナ5.5&P9/P21) ヤスダ	17470	23	38	25	17	85	45	35	M24	45	5.5	2	安田・コマツNTC
	P50T-2 (アナ5.5&P9/P21) ヤスダ	17472	23	38	25	17	85	45	35	M24	60	5.5	2	安田工業
	P50T-1 (アナ6&P9) ジェイテクト	17462	23	38	25	17	85	45	35	M24	45	6	3	ジェイテクト
	P50T-2 (アナ6&P9) ジェイテクト	17464	23	38	25	17	85	45	35	M24	60	6	3	ジェイテクト
	P50T-1 (アナ6&S9/P21) OKK	17482	23	38	25	17	85	45	35	M24	45	6	4	大阪機工
	P50T-2 (アナ6&S9/P21) OKK	17484	23	38	25	17	85	45	35	M24	60	6	4	大阪機工
	P50T-1 (アナ6&S9/P21) オークマホウ	17474	23	38	25	17	85	45	35	M24	45	6	2	大隈豊和
	P50T-2 (アナ6&S9/P21) オークマホウ	17476	23	38	25	17	85	45	35	M24	60	6	2	大隈豊和
	P50T-Y3 (アナ6&S9/P21) OKK	17486	23	38	25	17	85	45	35	M24	90	6	4	大阪機工
	P50T-Y3 (アナ8&P9 P21) モリコウアツ	17481	23	38	25	17	85	45	35	M24	90	8	2	森精機
P50T-M ミツイ (アナ8)	17490	24	36	25	18	71	31	23	M24	90	8	1	三井精機工業	

注：1. 機械の仕様によってはプルスタッド形式が異なりますので、機械の仕様をご確認ください。

2. CODEに [SKD] 表記のあるものは、ダイス鋼を採用し、より引張り強度を高めたプルスタッドです。

Note：1. Please check operation manual of machines to select appropriate type of the pull stud.

2. SKD in Code means dies steel, metal of high-tensile strength.

機械メーカー別プルスタッド規格

MACHINE MAKER / TYPE OF SPINDLE TAPER & PULL STUD BOLT CODE

機械メーカー	機 械 名	シャンク	外寸規格	コードNo.
池貝 IKEGAI	TV4 (ひとつぼ君) , 4F, 4L	BT40	MAS-I型	17032, (17320)
	TV-U4, 4L II H4 TH500 THU500	40	JIS規格	17430, (17338)
	TV5 (あにき) , U5 MXシリーズ BX110Pシリーズ BX130Pシリーズ TH600 THU600 AH6, 8	50	MAS-I型	17062
イワシタ	IAMシリーズ	BT40	MAS-II型	17034, (17322)
	IAMシリーズ	50	MAS-II型	17064
エンシュウ ENSHU	S300 SS300 DTセンタシリーズ JE30S ES400	BT30	MAS-I型	(17000)
	E-130 JE130 JE30S JE30G ES400 EV360, EV360T	30	MAS-II型	(17001)
	スーパ400, 450FV VMCシリーズ HMCシリーズ	40	MAS-I型	17032, (17320)
	JEシリーズ ES450, 450T EV450, 530S GE460H, 480H	40	MAS-II型	17034, (17322)
	EV650, 600MV VMCシリーズ HMCシリーズ VE65E	50	MAS-I型	17062
オークマ OKUMA	JE80, 80G EV530 EG580, 590H	50	MAS-II型	17064
	MA, MB, MC, MD, MF, MU, MX-Aシリーズ VH-40 VR-40 MP-46V GENOSシリーズ	BT40	MAS-II型	17034, (17322)
	センタスルー (JIS)	40	JIS規格	17434, (17344)
オークマ (大隈豊和機械)	MA, MB, MC, MD, MX-B MCV-A, B MCR, MU, MFシリーズ MCM-B	50	MAS-II型	17064
	センタスルー	50	MAS-II型	17468
	MILLAC Vシリーズ, Hシリーズ MAC TURNシリーズ MM-300 ML-300	BT40	MAS-I型	17032, (17320)
大阪機工 OKK	センタスルー	40	MAS-I型	17416
	MILLAC Vシリーズ, Hシリーズ VTMシリーズ VMP-10, 16	50	MAS-II型	17064
	センタスルー	50	MAS-II型	17476
	PM300, 350	BT30	JIS規格	(17308)
	PCV, TRC, VM, AMC, DGM, VP, GC, HM, HP, VCシリーズ PG8 PM400Ⅲ DV5, V1 VB53 GR400	40	MAS-I型	17032, (17320)
大島機工	MCV-350, 410/40 PCH-400, 500 HPV400 MPH-400	40	90°型	17036, (17324)
	MCV, MCH, MHA, KCV, ACM, DCM, VM, HMシリーズ PCV-510, 620 VG5000 GC600 DV5	50	90°型	17070
	PCV50, 55, 60	50	MAS-I型	17062
	OSH-54 OSVシリーズ OSU-545 BMV II-85	BT40	MAS-I型	17032, (17320)
オーエム製作所 OM	FTV-500, 500HV	40	JIS規格	17430, (17338)
	BMV-40NC (OP) , 400NC (OP) , 500LNC, 500ANC OSV-139 FTV-1200	50	MAS-I型	17062
	OMC-40HS	BT40	MAS-I型	17032, (17320)
	OMC-50V, 50HS	50	MAS-I型	17062
キタムラ機械 KITAMURA	TDC Omega-M, VTLex-M, Neo αシリーズ	50	MAS-II型	17064
	センタスルー	BT50	MAS-II型	17472
	HX-250G	BT30	JIS規格	(17308)
	センタスルー	30	JIS規格	(17310)
	Mycenter-3XG, 4XiF, 7X, HX400G, Supercell-400 Mytrunnion-5 JIGcenter-5	40	JIS規格	17430, (17338)
キラ・コーポレーション KIRA	センタスルー	40	JIS規格	17432
	Mycenter-4XiF, 7X, HX500i, 630i, 800iL, 1000i, 1250i, BridgeCenter-8F, 10	50	JIS規格	17495
	センタスルー	50	JIS規格	17496
	VMC, HMC, Arik, KN, VTCシリーズ PC-30E 30F 30H 30W KPC30a, 30b HPC-30Vb PCV-30, 150	BT30	MAS-I型	(17000)
倉敷機械 KURASHIKI	センタスルー	30	JIS規格	(17310)
	KV, Arik, VTC, KNシリーズ PC40G	40	MAS-I型	17032, (17320)
	センタスルー	40	JIS規格	17432
コマツNTC KOMATSU NTC	KV-500, 500H, 700	BT40	MAS-I型	17032, (17320)
	KVシリーズ KMVシリーズ KBTシリーズ KHシリーズ CMNシリーズ KHM-125 KBM11X	50	MAS-I型	17062
	N, Zシリーズ	BT30	MAS-I型	(17000)
	TMC, NH, NV, H, N, Z, ZV, ZHシリーズ	40	MAS-I型	17032, (17320)
	ZV5400 ZH4000, 5000 (センタスルー)	40	MAS-I型	17416
静岡鐵工所 SHIZUOKA	TMC, CNC, N, ZVシリーズ	50	MAS-I型	17062
	ZV5500 (センタスルー)	50	MAS-I型	17470
	CM-210G, 350B CM300-A, 300-5A	BT30	MAS-I型	(17000)
新日本工機 SHINNIHON	Bシリーズ CM-350 SSR-550 HSR-7, 10	40	90°型	17036, (17324)
	Bシリーズ SMVシリーズ SG-600	50	90°型	17070
ジェイテクト JTEKT	CMV-50, 70T	BT40	MAS-II型	17034, (17322)
	CMV, DC, ESP, FSP, HF, HPS, PS, RB, BFRシリーズ PC-55V EXI-70K	50	MAS-II型	17064
	PV640J	BT30	MAS-I型	(17000)
スギノマシン	FA, FV, FVN, FXN, JV, PVシリーズ e500H4, UX570	40	MAS-I型	17032, (17320)
	FV, FVN, FHN, FXN, PV, BN, FH, FA, RB, SBシリーズ SV-65 e500H5	50	MAS-I型	17062
	DN-1V, 2V, 1H (センタスルー)	50	MAS-I型	17462
滝沢鉄工所 TAKIZAWA	セルフセンター V15, NSV15, VC15, H15, H15B	BT30	MAS-II型	(17001)
	MAC-V1E, 430VP VP10	BT40	MAS-I型	17032, (17320)
	MAC-V40, 40B Y520	40	JIS規格	17430, (17338)
武田機械	MAC-V40, 40B Y520 (センタスルー)	40	JIS規格	17432
	MV, TK-VSシリーズ	BT40	MAS-I型	17032, (17320)
ツガミ SUGAMI	VSシリーズ	50	MAS-II型	17064
	VMA3-Ⅲ VMC3-Ⅲ VML3-Ⅲ VA31H, 32H VA3	BT30	MAS-I型	(17000)
	FMA3-Ⅲ FMA5-Ⅲ	40	MAS-II型	17034, (17322)
	VMA4-Ⅲ	40	MAS-I型	17032, (17320)
	VMT4-Ⅲ	40	JIS規格	17430, (17338)

注：1. 機械の仕様によってはプルスタッド型式が異なりますので、機械の仕様をご確認ください。

2. () 付コードNo.のものは、ダイス鋼を使用し、より引張り強度を高めたプルスタッドです。

Note：1. Please check operation manual of machines to select appropriate type of the pull stud.

2. Code in brance like (17320) means that its material is dies steel, metal of high-tensile strength.

機械メーカー	機 械 名	シャンク	外寸規格	コードNo.
東芝機械マシナリー TOSHIBA	JRV400, 450 NX76B	BT40	MAS-I型	17032, (17320)
	BMC, BTD, BP, MPC, MPE, MPF, MPH, VMC, BF, BTU, NX, BTH, BSF, BTFシリーズ	50	MAS-I型	17062
ニイガタマシテクノ NIIGATA	PN40, 40A SPN40 EF40H ENシリーズ VNシリーズ PNシリーズ	BT40	MAS-II型	17034, (17322)
	HNシリーズ BHNシリーズ SPN50, 63 ULTY501, 701, 901 MPN-80	50	MAS-II型	17064
浜井産業 HAMAI	FZ-16, 16L, 16E, 26, 26L DZ-16, 16L, 16LA	BT30	MAS-I型	(17000)
	MC-3VA, 3VS, 4VS EN-3, 4, 6 EN-40 HN-40	40	MAS-I型	17032, (17320)
	MC-50V, 70V, 80V, 6V, 5VA, 6VA, 8VA T-80MH, 180MH	50	MAS-I型	17062
ファナック FANUC	ROBO DRILL/DRILL/DRILL MATEシリーズ a-T14iA a-T21iD a-T21iE a-T21iF a-D14iA a-D21iA	BT30	MAS-I型	(17000)
	センタスルー	30	メーカー規格	(17312)
ブラザー工業 BROTHER	TC-221, 225, 227, 229, 229N, 22A, 311, 312N, 31A, 321, 323, 324, 324N, 325, 32A, 32B, S2A, S2B, S2C, R2A, 22B, S2D, 32BN, 31B, R2B, S500X1, S700X1	BT30	MAS-II型	(17001)
	センタスルー	30	メーカー規格	(17314)
	TC-731, 731S	40	MAS-I型	17032, (17320)
ホーコス	HFN, HTNC, ESシリーズ NJ50 RS50H PM70H RM70 ES50H ES50V-I	BT30	MAS-I型	(17000)
	HFN, HTNC, RM, DM, HFNシリーズ NS70 MOH630 THMC410 TM70H TG70H MBE	40	MAS-I型	17032, (17320)
	センタスルー	40	MAS-I型	17406
	HFN, HTNCシリーズ G50H C50H DM100H RM100H NM100 DM100H NM100	50	MAS-I型	17062
豊和工業 HOWA	センタスルー	50	MAS-I型	17450
	MMN, MDT, MBN, MSN, MEN, MJN, MZN, MKNシリーズ	BT30	MAS-I型	(17000)
	センタスルー	30	メーカー規格	(17312)
	MBN, MCN, MHNシリーズ MCV-800	40	MAS-I型	17032, (17320)
	センタスルー	40	MAS-I型	17406
牧野フライス製作所 MAKINO	MBN-800 HS-500	50	MAS-I型	17062
	センタスルー	50	MAS-I型	17450
	a1, A, Vシリーズ J55, 88 D300, 500, 800Z BH50	BT40	JIS規格	17430, (17338)
	センタスルー	40	JIS規格	17434
	BNC, FNC, MCシリーズ SF64 A55, 66, 88 FB127シリーズ	40	MAS-I型	17032, (17320)
牧野フライス精機 MAKINO	a1, A, V, GFシリーズ	50	JIS規格	17495
	センタスルー	50	JIS規格	17497
	FDNC, FNC, GF, MC, MCC, MCD, MCFシリーズ GN1712-A a71, 81 A77, 88, 99, 100 V77	50	MAS-I型	17062
	MSA30, 40, 50 MS5A, 5B MSX30 PS1-W MSJ25 MSJX25 MSB58, 512, 516	BT30	MAS-I型	(17000)
松浦機械製作所 MATSUURA	MSA30, 40, 50 MS5A, 5B MSX30 MSB58, 512, 516, S5B	40	MAS-I型	17032, (17320)
	センタスルー	40	MAS-I型	17406
	μMASTER, 400V-24, FX-1	BT30	MAS-II型	(17001)
	VX-0, -1 FX-0, 1G, 2 LX-0, 160 LF-160 LV-500	30	JIS規格	(17308)
三井精機工業 MITSUI	MC, RA, MAM, FXM, FX, H.Max, V.Max, H.Plus, R.Plus, V.Plusシリーズ Mold Plus800 MX-520 VX-1000	40	JIS規格	17430, (17338)
	センタスルー	40	JIS規格	17432
	MC-1000V, 1250V, 1500V, 2000V MC900H, 900HG H.Plusシリーズ	50	MAS-II型	17064
	RA-4G (#50) MC-1500VG (#50) MC-900HG LX-1500	50	JIS規格	17495
三菱重工工業 MITSUBISHI	VS, HR, HT, HUシリーズ VT3A VU50A	BT40	メーカー規格	17418
	Vertexシリーズ	40	JIS規格	17430, (17338)
	センタスルー	40	—	—
	VU, VJ, VS, H, HU, HS, HR, HPTシリーズ	50	メーカー規格	17488
森精機製作所 DMGMORISEIKI	センタスルー	50	メーカー規格	17490
	V-360 M-V4C, V5C M-H4B, H5B MPAシリーズ M-Vシリーズ M-Hシリーズ	BT40	MAS-I型	17032, (17320)
	V, M-V, M-H, M-VS, MPA, MAF, MVR, MHT, MKH, DHシリーズ	50	MAS-II型	17064
森精機製作所 (日立精機) (formerly HITACHI)	センタスルー	50	MAS-II型	17452
	TV-300, 400 ACCUMILL4000 ULTIMILLH3000, V3000 MILLTAP700 MAX3000	BT30	MAS-I型	(17000)
	センタスルー	30	—	—
	SV, SH, SLV, MV, MH, NV, NMV, NVD, NH, AFM, Dura Vertical, NVX, NHX, VS, NTシリーズ SuperTILT500 SLV5000, 5250	40	90°型	17036, (17324)
ヤマザキマザック MAZAK	センタスルー	40	JIS規格	17411, (17332)
	SV, SH, MV, MH, MB, NV, NH, NVX, NHX, VS, NMH, NMV, NTシリーズ	50	90°型	17070
	VKシリーズ VM-40, 50 VS-40, 50, 60 VKCシリーズ VAシリーズ HG-400 HSシリーズ HK-630 HAシリーズ	BT40	MAS-I型	17032, (17320)
安田工業 YASUDA	VK-45, 55, 65, 85 VAシリーズ VGシリーズ VFシリーズ VS-50, 60 HSシリーズ HK-630 HGシリーズ HCシリーズ	50	90°型	17070
	IMPULSE30 タイプA, B, C UN-600V, 600H	BT30	MAS-II型	(17001)
	VTC, V, VQC, AJV, FJV, FH, FF, VARIAXIS, NEXUS, INTEGREGX, VCN, HCN, PFH, μシリーズ ANGULAX900	40	メーカー規格	17422, (17334)
	VTC, V, VQC, AJV, FJV, SV, H, FH, MTV, HV, INTEGREGX, VORIEX, VCN, HCN, VERSATECH, μシリーズ	50	メーカー規格	17492
碌々産業 ROKUROKU	H-12, 12N, 15, 20, 25 V12, 15, 20 VQC-10/15, 20/50	50	—	—
	YBM, YPC, VPCシリーズ H30i H40	BT40	MAS-I型	17032, (17320)
	センタスルー	40	JIS規格	17430, (17338)
	YBM, YMCシリーズ	40	JIS規格	17438
森精機製作所 (日立精機) (formerly HITACHI)	センタスルー	50	MAS-I型	17062
	LIBERO RXシリーズ	BT30	MAS-I型	(17000)
森精機製作所 (日立精機) (formerly HITACHI)	KX, MX, LX, GR-655N VERTIMACシリーズ RMシリーズ GIGA	40	MAS-I型	17032, (17320)

注：1. 機械の仕様によってはプルスタッド型式が異なりますので、機械の仕様をご確認ください。

2. () 付コードNo.のものは、ダイス鋼を使用し、より引張り強度を高めたプルスタッドです。

Note：1. Please check operation manual of machines to select appropriate type of the pull stud.

2. Code in brace like (17320) means that its material is dies steel, metal of high-tensile strength.