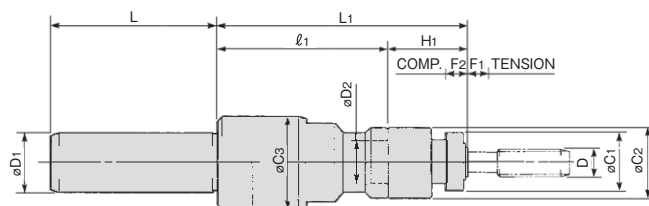


タップホルダ (正転式)

TAP HOLDER (Clockwise Rotation)

ST^(No.)-TPC^(D1)-L^(L1)



MODEL	CODE	øD1	øD2	L	L1	l1	øC1	øC2	øC3	H1	F1	F2	D	TAP COLLET CODE	N/W (kg)
ST32	-TPC20-150	30026	20	112	150	105	32	40	47	45	15	15	M 4-M14	TCC20-Ø	1.5
	-TPC29-175	30028	29		175	120	45	55	63	55			M12-M27	TCC29-Ø	2.5
ST42	-TPC20-150	30030	20	117	150	105	32	40	47	45			M 4-M14	TCC20-Ø	2.1
	-TPC29-175	30032	29		175	120	45	55	63	55			M12-M27	TCC29-Ø	3.0

ご注文例 ORDERING EXAMPLE

① **ST32** - ② **TPC** ③ **20** - ④ **150**

① シャンクサイズ øD1 Shank Size øD1

② 呼称 Name

③ Max. øD2 Max. øD2

④ L1 L1



アクセサリ ACCESSORIES

➔ P.66 タップコレット TAP COLLETS

TCC型タップコレット

TCC[Ⓛ]-L

TAP COLLETS (Type TCC)

ご注文例 ORDERING EXAMPLE

① TCC ② 20 - ③ M5

① 呼称 Holder's Name
 ② ϕD_1 ϕD_1
 ③ タップサイズ D Tap Size



FIG.1 (トルク調整付) With torque control

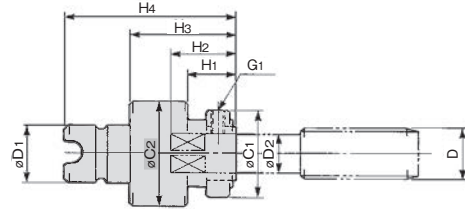
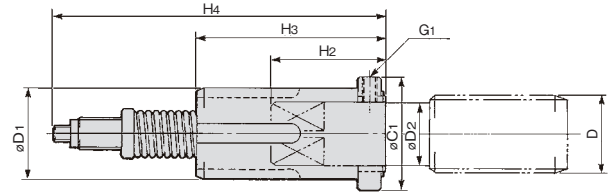


FIG.2 (トルク調整なし) Without torque control



CODE	FIG.	ϕD_1	D	ϕC_1	ϕD_2	H1	H3	H4	G1
TCC20-(D)	1	20	M4 ~ M14	32	40	20	45	73	M6
TCC29-(D)	1	29	M12~M27	45	55	25	55	90	M8
TCC40-(D)	1	40	M18~M39	60	80	40	75	123	M10
TCC60-(D)	2	60	M39~M52	75	—	—	124	219	M10

CODE	M(JIS B 4430-1972)				UNC(JIS B 4432-1972)				PF PT(JIS B 4445,4446-1967)									
	D	D ₂	H ₂	L	D	D ₂	H ₂	L	D	D ₂	H ₂	L						
TCC20-(D)	M4	5	22	195	NO.8U	5	22	195	—	—	—	—						
	M4.5	5		198	—	—	—	—	—	—	—	—						
	M5	5.5	203	10U	5.5	22	203	—	—	—	—	—						
	M6	6	205	NO.12U	6	22	205	—	—	—	—	—						
	—	—	—	—	1/4U	6.1	23	212	—	—	—	—						
	M7	6.2	23	207	5/16U	6.1	23	—	—	—	—	—						
	M8	6.2		212	—	—	—	—	—	—	—	—						
	M9	7	214	3/8U	7	23	217	—	—	—	—	—						
	M10	7	217	—	—	—	—	—	—	—	—	—						
	M11	8	222	7/16U	8	24	221	PF	1/8	8	24	196	—					
	M12	8.5	24	223	248	—	—	—	—	—	—	—	—					
—	—	—	—	—	1/2U	9	30	225	250	—	—	—						
M14	10.5	25	228	252	9/16U	10.5	31	230	254	—	—	—						
—	—	—	—	—	—	—	—	—	—	PF	1/4	11	25	31	202	226		
—	—	—	—	—	5/8U	12	32	235	258	—	—	—	—	—	—	—		
M16	12.5	25	235	257	—	—	—	—	—	—	—	—	—	—	—	—		
TCC29-(D)	M18	14	34	261	291	3/4U	14	34	34	266	296	PF	3/8	14	34	34	226	256
	M20	15		266	295	—	—	—	—	—	—	—	—	—	—	—	—	—
	M22	17	36	276	304	7/8U	17	34	36	276	304	—	—	—	—	—	—	
	—	—	—	—	—	—	—	—	—	—	—	PF	1/2	18	42	42	241	263
	M24	19	43	281	302	—	—	—	—	—	—	PF	5/8	19	43	43	243	264
TCC40-(D)	M27	20	34	291	312	1U	20	34	43	286	307	—	—	—	—	—	—	
	—	—		—	—	—	—	—	—	—	—	—	—	—	—	—	—	—
	M30	23	45	315	—	—	—	—	—	—	—	PF	3/4	23	45	45	265	
	—	—	—	—	—	—	—	—	—	—	—	PF	7/8	24	47	47	268	
	M33	25	47	323	—	—	—	—	—	—	—	—	—	—	—	—	—	
	—	—	—	—	—	—	—	—	—	—	—	PF	1	26	47	47	273	
	M36	28	49	331	—	—	—	—	—	—	—	PF	1 1/8	28	50	50	275	
TCC60-(D)	M39	30	50	61	340	299	1 1/2U	30	50	61	335	294	—	—	—	—	—	
	M42	32	65	—	—	305	—	—	—	—	—	PF	1 1/4	32	57	57	243	
	M45	35	70	—	—	305	1 3/4U	35	70	—	—	300	—	—	—	—	—	
	M48	38	72	—	—	308	—	—	—	—	—	PF	1 1/2	38	62	62	243	
	—	—	—	—	—	—	—	—	—	—	—	315	—	—	—	—	—	
M52	42	75	—	—	315	—	—	—	—	—	PF	1 3/4	42	67	67	243		

BT series

HSK series

ST series

Versatile Tool

Cutting Tool

Accessories

Data