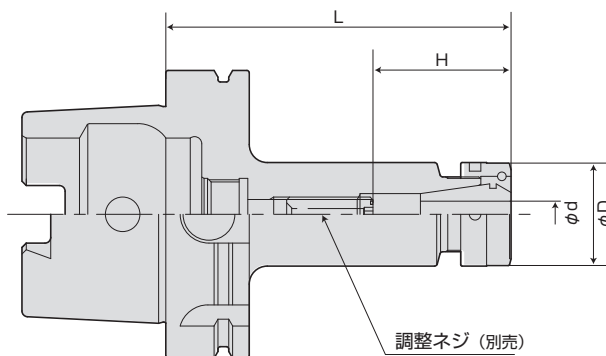


コレットチャック

COLLET CHUCK

▶▶ センタースルー対応 Thru-the-tool Coolant Available

▶▶ スキマスルー対応 Thru-the-groove Coolant Available



MODEL	CODE	STOCK	φd	φD	L	H (調整量)	COLLET	NUT	ADJUST SCREW	
Max. 20,000min⁻¹										
HSKA50	RSC07-090	300074	○	0.5~7	24	90	24~40	CR07-(D)	RSN07NB	M6×20L-CTW
	RSC10-090	300065	○	0.5~10	30	90	31~43	CR10-(D)	RSN10NB	RAS10-25-2.5
	-120	300066	○			120	31~48			
	RSC13-090	300067	○	0.5~13	36	90	35~43	CR13-(D)	RSN13NB	RAS13-25-2.5
	-120	300068	○			120	35~52			
	RSC16-090	300070	○	1~16	42	90	38~43	CR16-(D)	RSN16NB	RAS16-25-5
-120	300071	○	120			38~66				
RSC20-090	300072	○	1.5~20	50	90	68	CR20-(D)	RSN20NB	(M24×25L-CTW) RAS20-25-5	
-120	300073	○			120	44~67				
HSKA63	RSC07-090	320170	○	0.5~7	24	90	24~40	CR07-d	RSC07NB	M6×20L-CTW
	RSC10-090	320172	○	0.5~10	30	90	31~40	CR10-d	RSC10NB	RAS10-25-2.5
	RSC10-120	320174	○			120	31~48			
	RSC10-150	320175	△	0.5~13	36	150	35~40	CR13-d	RSC13NB	RAS13-25-2.5
	RSC13-090	320176	○			90	35~40			
	RSC13-120	320178	○	1~16	42	120	35~52	CR16-d	RSC16NB	RAS16-25-5
	RSC13-150	320179	△			150	38~66			
	RSC16-090	320180	○	1.5~20	50	90	66	CR20-d	RSC20NB	(M24×25L-CTW) RAS20-25-5
	RSC16-120	320181	○			120	44~61			
	RSC16-150	320161	△	0.5~7	24	90	24~40	CR07-d	RSC07NB	M6×20L-CTW
	RSC20-090	320182	○			120	31~43			
	RSC20-120	320184	○	0.5~10	30	120	31~48	CR10-d	RSC10NB	RAS10-25-2.5
	RSC20-150	320185	△			150	35~48			
	HSKA100	RSC07-105	350330	○	0.5~10	30	105	31~43	CR10-d	RSC10NB
RSC10-105		350332	○	135			31~48			
RSC10-135		350333	△	0.5~13	36	165		35~52	CR13-d	RSC13NB
RSC10-165		350333	△			195				
RSC10-195		350311	△	1~16	42	225	38~76	CR16-d	RSC16NB	RAS16-25-5
RSC10-225		350312	△			255				
RSC10-255		350313	△	1.5~20	50	285	44~48	CR20-d	RSC20NB	RAS20-25-5
RSC10-285		350314	△			105				
RSC13-105		350334	○	0.5~7	24	105	31~43	CR07-d	RSC07NB	M6×20L-CTW
RSC13-135		350336	○			135				
RSC13-165		350337	△	0.5~10	30	165	31~48	CR10-d	RSC10NB	RAS10-25-2.5
RSC13-195		350315	△			195				
RSC13-225		350316	△	0.5~13	36	225	35~52	CR13-d	RSC13NB	RAS13-25-2.5
RSC13-255		350317	△			255				
RSC13-285		350318	△	1~16	42	285	38~48	CR16-d	RSC16NB	RAS16-25-5
RSC16-105		350338	○			105				
RSC16-135		350340	○	1.5~20	50	135	44~48	CR20-d	RSC20NB	RAS20-25-5
RSC16-165		350341	△			165				
RSC16-195		350319	△	0.5~7	24	195	31~43	CR07-d	RSC07NB	M6×20L-CTW
RSC16-225		350320	△			225				
RSC16-255		350321	△	0.5~10	30	255	31~48	CR10-d	RSC10NB	RAS10-25-2.5
RSC16-285		350322	△			285				
RSC20-105		350342	○	0.5~13	36	105	35~48	CR13-d	RSC13NB	RAS13-25-2.5
RSC20-135		350344	○			135				
RSC20-165	350345	△	1~16	42	165	38~76	CR16-d	RSC16NB	RAS16-25-5	
RSC20-195	350346	△			195					
RSC20-225	350347	△	1.5~20	50	225	44~78	CR20-d	RSC20NB	RAS20-25-5	
RSC20-255	350348	△			255					
RSC20-285	350349	△	285							

△:受注生産

- 注: 1.クーラントパイプは付属されております。(固定式)
 2.コレット・チャックレンチは付属していません。
 3.スピンドルスルーでご使用の際は、CROHコレットをお求め下さい。
 4.表記の許容回転数は、機械の剛性と刃物のバランスに大きく左右されますので、表記中の回転数と異なる場合があります。

- NOTE: 1. Coolant pipe is included.
 2. Collet and chuck wrench are sold separately.
 3. CROH collet is used for thru-the-tool coolant application.
 4. The above-mentioned maximum speed will vary depending rigidity of the machine and balance of cutter. An adequate cutting condition should be selected for each case.

ご注文例 ORDERING EXAMPLE			
①	②	③	④
HSKA50	- RSC	07	- 090
① シャンクサイズ	Shank Size	③ Max. φD	Max. φD
② 呼称	Holder's Name	④ GL長さ L	G.L. Length



アクセサリ ACCESSORIES

➔ P.110-113 コレット COLLETS



アクセサリ ACCESSORIES

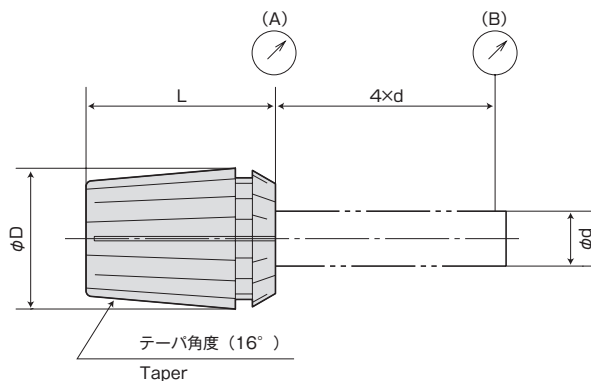
➔ P.114 ナット・調整ネジ・チャックレンチ NUT, ADJUST SCREW, CHUCK WRENCH



CRコレット

CR COLLET

CR[Ⓜ]-D

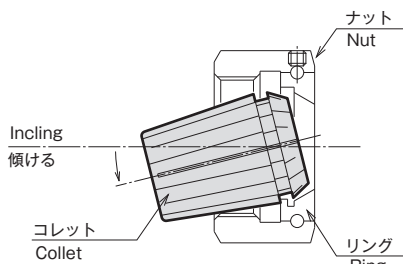


簡単で確実なコレット着脱

- リングの内側の約半分が大きくなっていますので、コレットを傾けるだけで、簡単に着脱できます。

Easy collet setting

- A half of ID of the ring is enlarged. Collet can be mounted easily by inclining it.



コレット等級 GRADE	振れ精度 (MAX, μm) RUNOUT	
	口元 (A)	先端 (B)
超精密級 (AA)	1	3
精密級 (A)	2	5
普通級 (STD)	5	15

等級	用途
超精密級・精密級	リーマ・セントドリル、超硬小径ドリル、エンドミル、内研用砥石、高周波モータ用工具、超硬ドリル、旋盤用回転工具 (工具回転)
普通級	一般ドリル、タップ、旋盤用回転工具 (ワーク回転)

CHUCK COLLET CODE	RSC07		RSC10		RSC13		RSC16		RSC20	
	CR07-d	GRADE	CR10-d	GRADE	CR13-d	GRADE	CR16-d	GRADE	CR20-d	GRADE
φd	φd	把握範囲 RANGE	φd	把握範囲 RANGE	φd	把握範囲 RANGE	φd	把握範囲 RANGE	φd	把握範囲 RANGE
	1.0	0.5~1.0	1.0	0.5~1.0	1.0	0.5~1.0	1.5	1.0~1.5	2.0	1.5~2.0
	1.5	1.0~1.5	1.5	1.0~1.5	1.5	1.0~1.5	2.0	1.5~2.0	2.5	2.0~2.5
	2.0	1.5~2.0	2.0	1.5~2.0	2.0	1.5~2.0	2.5	2.0~2.5	3.0	2.5~3.0
	2.5	2.0~2.5	2.5	2.0~2.5	2.5	2.0~2.5	3.0	2.5~3.0	4.0	3.0~4.0
	3.0	2.5~3.0	3.0	2.5~3.0	3.0	2.5~3.0	4.0	3.0~4.0	5.0	4.0~5.0
	3.5	3.0~3.5	4.0	3.0~4.0	4.0	3.0~4.0	5.0	4.0~5.0	6.0	5.0~6.0
	4.0	3.5~4.0	5.0	4.0~5.0	5.0	4.0~5.0	6.0	5.0~6.0	7.0	6.0~7.0
	4.5	4.0~4.5	6.0	5.0~6.0	6.0	5.0~6.0	7.0	6.0~7.0	8.0	7.0~8.0
	5.0	4.5~5.0	7.0	6.0~7.0	7.0	6.0~7.0	8.0	7.0~8.0	9.0	8.0~9.0
	5.5	5.0~5.5	8.0	7.0~8.0	8.0	7.0~8.0	9.0	8.0~9.0	10.0	9.0~10.0
	6.0	5.5~6.0	9.0	8.0~9.0	9.0	8.0~9.0	10.0	9.0~10.0	11.0	10.0~11.0
	6.5	6.0~6.5	10.0	9.0~10.0	10.0	9.0~10.0	11.0	10.0~11.0	12.0	11.0~12.0
	7.0	6.5~7.0			11.0	10.0~11.0	12.0	11.0~12.0	13.0	12.0~13.0
				12.0	11.0~12.0	13.0	12.0~13.0	14.0	13.0~14.0	
				13.0	12.0~13.0	14.0	13.0~14.0	15.0	14.0~15.0	
						15.0	14.0~15.0	16.0	15.0~16.0	
								17.0	16.0~17.0	
								18.0	17.0~18.0	
								19.0	18.0~19.0	
								20.0	19.0~20.0	
φD	11		16		20		25		32	
L	18		27		31		35		40	

スキマスルー用コレット(受注生産)も御座います。
Collet for through the groove (produce by order) are also available.

ご注文例 ORDERING EXAMPLE	
①	CR07 - 1.5 AA
②	φd
③	等級
①	チャック本体 Chuck Type
②	φd
③	等級 Grade

BT series

HSK series

ST series

Versatile Tool

Cutting Tool

Accessories

Data



オイルホールコレット

OIL HOLE CR COLLET

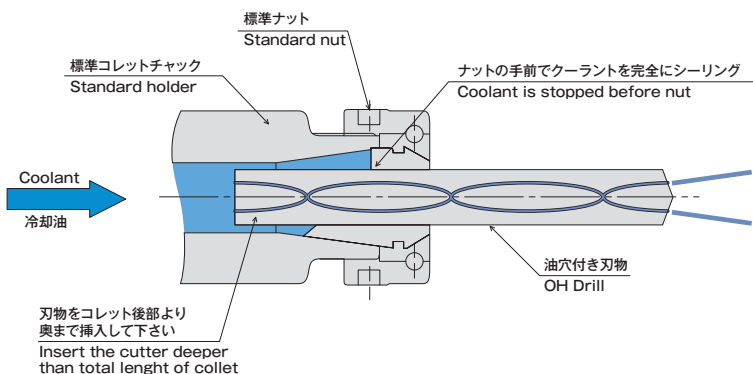
CROH[®]-D

特長

- 内部給油用コレット
- 7 Mpaの高圧まで完全にシーリング
- 標準ホルダーとナットで使用可能
- 短いスリ割りコレットでクーラントを遮断

FEATURES

- For thru-the tool coolant application.
- High pressure up to 7 Mpa is acceptable.
- Standard holders and nuts can be used.
- Bearing of nut is not affected by coolant.



コレット等級 GRADE	振れ精度(MAX, μm) RUNOUT 4×d
超精密級(AA)	5 μm

注：超精密級(AA)のみの販売とさせていただきます。
NOTE : Only super precious grade (AA) is available.

COLLET CODECHUCK	RSC07		RSC10		RSC13		RSC16		RSC20	
	CROH07-d GRADE		CROH10-d GRADE		CROH13-d GRADE		CROH16-d GRADE		CROH20-d GRADE	
	φd	把握範囲 RANGE	φd	把握範囲 RANGE	φd	把握範囲 RANGE	φd	把握範囲 RANGE	φd	把握範囲 RANGE
φd	2.0	1.9~2.0	2.0	1.9~2.0	3.0	2.9~3.0	3.0	2.9~3.0	3.0	2.9~3.0
	2.5	2.4~2.5	2.5	2.4~2.5	3.5	3.4~3.5	3.5	3.4~3.5	3.5	3.4~3.5
	3.0	2.9~3.0	3.0	2.9~3.0	4.0	3.9~4.0	4.0	3.9~4.0	4.0	3.9~4.0
	4.0	3.9~4.0	4.0	3.9~4.0	4.5	4.4~4.5	4.5	4.4~4.5	4.5	4.4~4.5
	4.5	4.4~4.5	4.5	4.4~4.5	5.0	4.9~5.0	5.0	4.9~5.0	5.0	4.9~5.0
	5.0	4.9~5.0	5.0	4.9~5.0	5.5	5.0~5.5	5.5	5.4~5.5	5.5	5.4~5.5
	5.5	5.4~5.5	5.5	5.0~5.5	6.0	5.5~6.0	6.0	5.5~6.0	6.0	5.9~6.0
	6.0	5.9~6.0	6.0	5.5~6.0	6.5	6.0~6.5	6.5	6.0~6.5	6.5	6.4~6.5
	6.5	6.4~6.5	6.5	6.0~6.5	7.0	6.5~7.0	7.0	6.5~7.0	7.0	6.9~7.0
	7.0	6.9~7.0	7.0	6.5~7.0	7.5	7.0~7.5	7.5	7.0~7.5	7.5	7.4~7.5
			7.5	7.0~7.5	8.0	7.5~8.0	8.0	7.5~8.0	8.0	7.5~8.0
			8.0	7.5~8.0	8.5	8.0~8.5	8.5	8.0~8.5	8.5	8.0~8.5
			8.5	8.0~8.5	9.0	8.5~9.0	9.0	8.5~9.0	9.0	8.5~9.0
			9.0	8.5~9.0	9.5	9.0~9.5	9.5	9.0~9.5	9.5	9.0~9.5
			9.5	9.0~9.5	10.0	9.5~10.0	10.0	9.5~10.0	10.0	9.5~10.0
			10.0	9.5~10.0	10.5	10.0~10.5	10.5	10.0~10.5	10.5	10.0~10.5
					11.0	10.5~11.0	11.0	10.5~11.0	11.0	10.5~11.0
					11.5	11.0~11.5	11.5	11.0~11.5	11.5	11.0~11.5
					12.0	11.5~12.0	12.0	11.5~12.0	12.0	11.5~12.0
					12.5	12.0~12.5	12.5	12.0~12.5	12.5	12.0~12.5
				13.0	12.5~13.0	13.0	12.5~13.0	13.0	12.5~13.0	
						13.5	13.0~13.5	13.5	13.0~13.5	
						14.0	13.5~14.0	14.0	13.5~14.0	
						14.5	14.0~14.5	14.5	14.0~14.5	
						15.0	14.5~15.0	15.0	14.5~15.0	
						15.5	15.0~15.5	15.5	15.0~15.5	
						16.0	15.5~16.0	16.0	15.5~16.0	
								16.5	16.0~16.5	
								17.0	16.5~17.0	
								17.5	17.0~17.5	
								18.0	17.5~18.0	
								18.5	18.0~18.5	
								19.0	18.5~19.0	
								19.5	19.0~19.5	
								20.0	19.5~20.0	
φD	11		16		20		25		32	
L	18		27		31		35		40	

- 注：1. オイルホール(OH)ドリル対応型です。
 2. ご使用の際、ドリルをコレット後部より奥まで挿入してください。
 3. コレット呼び径以外のサイズ(呼び径～マイナス0.1 or 0.5)を挿込んだ場合は、クーラントが染み出たり、少量の漏れが起きる場合があります。
 4. フラット付きストレートシャンクを使用すると、コレットのシーリングが機能しません。

NOTE : 1. Applicable for drill with oil hole.
 2. When in use insert a drill to the end from the rear of the collet.
 3. Do not use smaller sized cutting tools than inner diameter of collet, or coolant may leak out of a collet.
 4. If flat-face shank cutting tool is used, sealing function of collet does not work.

ご注文例 ORDERING EXAMPLE

① CROH10 - ② 10 ③ AA

- | | |
|----------|------------|
| ① チャック本体 | Chuck Type |
| ② φd | φd |
| ③ 等級 | Grade |



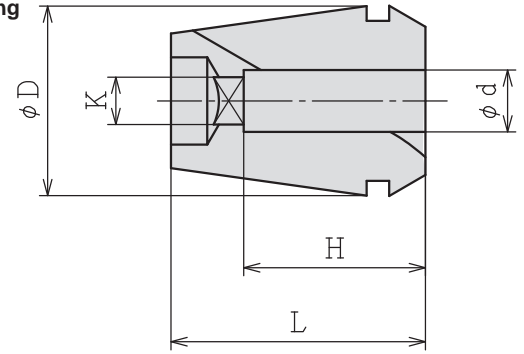
CR-GHタップコレット

OIL HOLE CR TAP COLLET

CR[®]GH-[®]D

高圧クーラントに対応したセンタースルー用タップ用コレット（シンクロタップ加工用）

OH-type collet with square hole is for high-pressure centre-through coolant feeding (for synchro tapping).



HSK series

MODEL	CODE	TAP SIZE	φd	K	H	φD	L	TAP HOLDER	COLLET CHUCK
CR10GH	-M6	84800	M6	6	4.5	16	27	-	RSC10
	-M8	84802	M8	6.2	5				
	-M10	84804	M10	7	5.5				
	-P1/8	84806	P1/8	8	6				
CR13GH	-M6	84808	M6	6	4.5	20	31	SYFN12	RSC13
	-M8	84810	M8	6.2	5				
	-M10	84812	M10	7	5.5				
	-P1/8	84814	P1/8	8	6				
CR16GH	-M6	84818	M6	6	4.5	25	35	SYFN16S	RSC16
	-M8	84820	M8	6.2	5				
	-M10	84822	M10	7	5.5				
	-P1/8	84824	P1/8	8	6				
	-M12	84826	M12	8.5	6.5				
	-M14	84828	M14	10.5	8				
	-P1/4	84830	P1/4	11	9				
CR20GH	-M6	84832	M6	6	4.5	32	40	SYFN20	RSC20
	-M8	84834	M8	6.2	5				
	-M10	84836	M10	7	5.5				
	-P1/8	84838	P1/8	8	6				
	-M12	84840	M12	8.5	6.5				
	-M14	84842	M14	10.5	8				
	-P1/4	84844	P1/4	11	9				
	-M16	84846	M16	12.5	10				
	-P3/8	84848	P3/8	14	11				
	-M18	84850	M18	14	11				
-M20	84852	M20	15	12					

- 注意：1. 本表はJIS規格シャンクのタップに適応します。
 2. 振れ精度は、普通級 (STD) に準じます。
 3. OSG社製シンクロタップご使用の場合は、シャンク径・角巾寸法が特殊の為、タップサイズが適合してもご使用できない場合があります。
 4. スキマスルー用コレットも対応可能です。ご相談下さい。

- NOTE : 1. Above table is for a tap of JIS standard shank.
 2. Run-out accuracy is subject to ordinary (STD) class.
 3. In the case of OSG Corporation synchro tap, shank diameter, square end dimensions are different from others so that there is the case that you can not use it even if tap size is the same.
 4. Gap-through collet is also available. Please order separately.

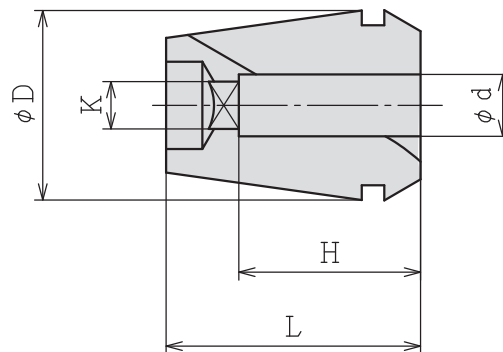


CR-GBタップコレット

CR TAP COLLET

CR[®]GB-D

CRコレットに角穴の廻り止めを付けたタップ用コレット (シンクロタップ加工用)
CR collet with square hole for shank end of tap (for synchro tap).



MODEL	CODE	TAP SIZE	φd	K	H	φD	L	TAP HOLDER	COLLET CHUCK	
CR10GB	-M4	84700	M4	5	4	16	27	-	RSC10	
	-M5	84702	M5	5.5	4.5					
	-M6	84704	M6	6	4.5					
	-M8	84706	M8	6.2	5					
	-M10	84708	M10	7	5.5					
	-P1/8	84710	P1/8	8	6	20				
CR13GB	-M4	84712	M4	5	4	20	31	SYFN12	RSC13	
	-M5	84714	M5	5.5	4.5					
	-M6	84716	M6	6	4.5					
	-M8	84718	M8	6.2	5					
	-M10	84720	M10	7	5.5					
	-P1/8	84722	P1/8	8	6					20
	-M12	84724	M12	8.5	6.5	20				
CR16GB	-M4	84726	M4	5	4	25	35	SYFN16S	RSC16	
	-M5	84728	M5	5.5	4.5					
	-M6	84730	M6	6	4.5					
	-M8	84732	M8	6.2	5					
	-M10	84734	M10	7	5.5					
	-P1/8	84736	P1/8	8	6					20
	-M12	84738	M12	8.5	6.5					20
	-M14	84740	M14	10.5	8					25
	-P1/4	84742	P1/4	11	9					17
	-M16	84744	M16	12.5	10					25
	-P3/8	84746	P3/8	14	11	18				
CR20GB	-M4	84748	M4	5	4	32	40	SYFN20	RSC20	
	-M5	84750	M5	5.5	4.5					
	-M6	84752	M6	6	4.5					
	-M8	84754	M8	6.2	5					
	-M10	84756	M10	7	5.5					
	-P1/8	84758	P1/8	8	6					20
	-M12	84760	M12	8.5	6.5					20
	-M14	84762	M14	10.5	8					25
	-P1/4	84764	P1/4	11	9					17
	-M16	84766	M16	12.5	10					25
	-P3/8	84768	P3/8	14	11					18
	-M18	84770	M18	14	11					30
	-M20	84772	M20	15	12					30

注意：1. 本表はJIS規格シャングのタップに適応します。
2. 振れ精度は、普通級 (STD) に準じます。

NOTE : 1. Above table is for a tap of JIS standard shank.
2. Run-out accuracy is subject to ordinary (STD) class.

コレットチャック用アクセサリ

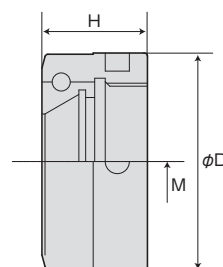
ACCESSORIES for COLLET CHUCK



コレットチャック(小径チャック) 用ナット

NUT FOR COLLET CHUCK

RSN[®]-TYPE



HSK, BBT用 for HSK, BBT

CODE	M	φD	H	CHUCK
RSN07NB 30897	M16x1.0	24	11.5	RSC07N
RSN10NB 30898	M21x1.0	30	15.5	RSC10N
RSN13NB 30887	M26x1.0	36	17.5	RSC13N
RSN16NB 30888	M32x1.0	42	17.5	RSC16N
RSN20NB 30899	M40x1.0	50	17.5	RSC20N

クーラントスルー用 Through-Coolant use

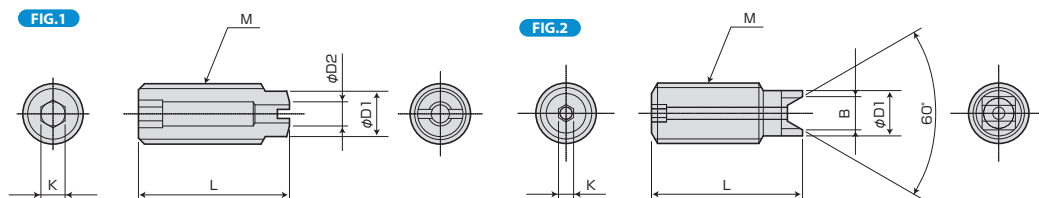
CODE	M	φD	H	CHUCK
RSN10NB-OH 30870	M21x1.0	30	15.5	RSC10
RSN13NB-OH 30871	M26x1.0	36	17.5	RSC13
RSN16NB-OH 30872	M32x1.0	42	17.5	RSC16
RSN20NB-OH 30873	M40x1.0	50	17.5	RSC20

(注) OHナットのみのご使用ではセンタースルーには対応できません。



調整ネジ(コレットチャック用)

ADJUST SCREW (For COLLET CHUCK)



MODEL	FIG	M	L	D1	D2	K	B	HOLDER
M6x20L-CTW 注1)	1	M6x1.0	20	4.5	3	3	—	RSC07
RAS10-25-2.5 注2)	2	M10x1.5	25	7.5	—	2.5	5.5	RSC10
RAS13-25-2.5 注2)		M12x1.5		9.5				RSC13
RAS16-25-5 注2)		M18x1.5		13.5				RSC16
RAS20-25-5 注2)		M24x1.5		17.5				RSC20

(注1) φ3未満のドリルは、クーラント穴に入り込む為、突き出し調整用としてご使用できません。
CTWは2ピース形状ではございません。
(注2) φ2未満のドリルは、クーラント穴に入り込む為、突き出し調整用としてご使用できません。



チャックレンチ(コレットチャック用)

CHUCK WRENCH for COLLET CHUCK



CODE	CHUCK
FP25 35844	RSC07
FP30 35845	RSC10
FP35 35846	RSC13
FP42 35847	RSC16
FP50 35848	RSC20

BT series

HSK series

ST series

Versatile Tool

Cutting Tool

Accessories

Data