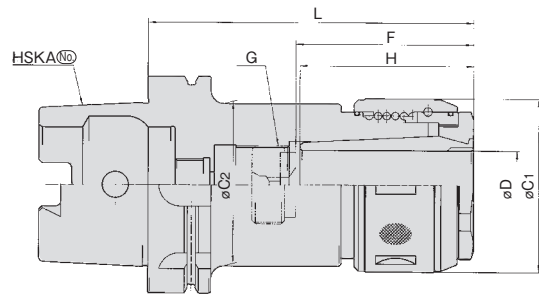


特長

ハードチャックはツーリングに要求される条件（剛性・求心性・操作性・経済性）を総合的に考えて設計していますので、あらゆる条件にもハイレベルで調和を計り無理のないツールレイアウトが可能です。

FEATURES

- The ball screw structure provides high clamping power.
- Easy handling.
- High accuracy and rigidity are kept long.



MODEL	CODE	øD	L	øC1	øC2	H	G	F		SPRING COLLET	ADJUST SCREW	N/W (kg)	
								MIN.	MAX.				
HSKA63	-CTH16-120	26890	16	120	52	50	M18×1.5	50	70	C16-(16)	OR-M18-25		
	-CTH20-120	26892	20		60	54				M28×1.5			60
	-CTH25-120	26894	25		68	62	M18×1.5	50	69				
	-CTH32-135	26896	32		135	80				75			M28×1.5
HSKA100	-CTH16-135	27250	16	135	52	50	M18×1.5	50	69	C16-(16)	OR-M18		
	-CTH20-135	27252	20		60	54				M28×1.5			68
	-CTH25-135	27254	25		68	62	M36×1.5	80	114				
	-CTH32-150	27256	32		150	80				75			M36×1.5
	-CTH42-165	27258	42		165	95	85	M36×1.5	90	114			

- 注: 1. クーラントパイプは付属されております。(固定式)
 2. スプリングコレット(最大把握径)は付属しております。
 他のサイズのスプリングコレットをご希望の際は別途お申し付け下さい。
 3. チャックレンチ・調整ネジは付属しておりません。別途お求め下さい。
 4. センタースルーにてご使用の際は、調整ネジ(ORタイプ)を別途お求め下さい。
 5. 全サイズスピンドルスルーにて使用可能です。(調整ネジはORタイプを別途ご注文下さい。)

- NOTE: 1. A Coolant pipe is supplied with chuck.
 2. A spring collet is supplied with Hard chuck.
 Unless otherwise required, maximum ID spring collet is supplied.
 3. Chuck wrench and adjust screw are sold separately.
 4. For thru-the-tool coolant application, OR-adjust screw is used.
 OR-adjust screw is sold separately.

ご注文例 ORDERING EXAMPLE

①	HSKA63	-	CTH	16	-	120
①	シャックサイズ			Shank Size		
②	呼称			Holder's Name		
③	刃具シャック径 øD			Cutter's Shank Dia.		
④	GL長さ L			G.L. Length		



アクセサリ ACCESSORIES

➔ P.48 調整ネジ ADJUST SCREW



アクセサリ ACCESSORIES

➔ P.106 スプリングコレット・ストレートコレット SPLING COLLET, STRAIGHT COLLETS



アクセサリ ACCESSORIES

➔ P.107 チャックレンチ CHUCK WRENCH

ハードチャック用アクセサリ

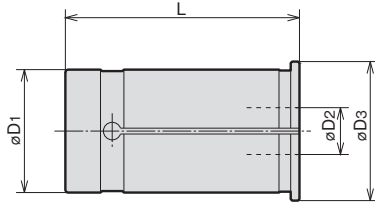
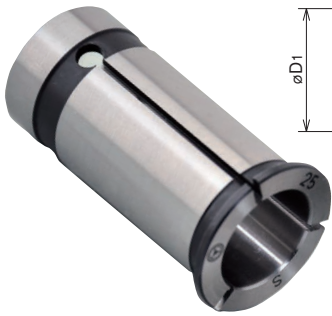
ACCESSORIES for HARD CHUCK



ストレートコレット

STRAIGHT COLLET

SC^①-^②D₂



CODE		øD3	L
SC ^① - ^② D ₂			
SC16	-6·8·10·12	20	47
SC20	-6·8·10·12·16	23.5	50
SC25	-6·8·10·12·16·20	30	60
SC32	-6·8·10·12·16·20·25	37.5	70
SC42	-6·8·10·12·16·20·25·32	47.5	80

ご注文例 ORDERING EXAMPLE

① SC ② 16 ③ - 6

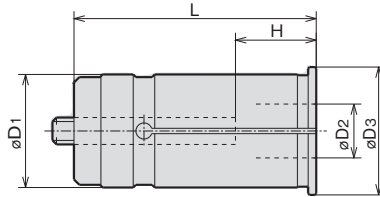
① 呼称	Name
② D1	D1
③ D2	D2



調整ネジ付ストレートコレット

STRAIGHT COLLET WITH ADJUST SCREW

NC^①-^②D₂



CODE		øD3	L	H	
NC ^① - ^② D ₂				MIN.	MAX.
NC20	-6·8·10·12·16	23.5	60	25	35
	-6·8·10			20	45
NC32	-12·16·20·25	37.5	80	25	55
	-6·8·10·12			20	45
NC42	-16·20·25·32	47.5	90	30	65
	-6·8·10·12			20	45

注: ※ 全SHOWA
チャック用

ご注文例 ORDERING EXAMPLE

① NC ② 32 ③ - 6

① 呼称	Name
② D1	D1
③ D2	D2



調整ネジ (ハードチャック、ニューミーリングチャック用)

ADJUST SCREW (For HARD CHUCK, NEW MILLING CHUCK)

OR-M^①-^②L



FIG.1

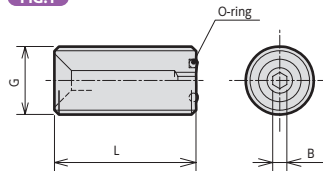
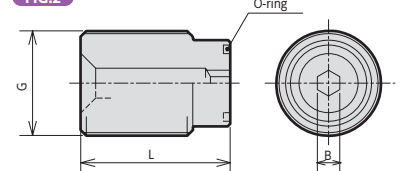


FIG.2



ご注文例 ORDERING EXAMPLE

① OR ② M10 ③ - 25

① 呼称	Name
② G	G
③ L	L

CODE	FIG.	G	L	B	O-ring
OR-M10(-25)	1	M10×1.5	25	2.5	S- 5
OR-M12(-25)		M12×1.5	25	2.5	S- 5
OR-M14(-35)		M14×1.5	35	4	P- 6
OR-M18(-25)		M18×1.5	25	5	P- 9
OR-M18(-35)	2	M18×1.5	35	5	P- 9
OR-M24 -25		M24×1.5	25	6	P- 9
OR-M24(-35)		M24×1.5	35	6	P- 9
OR-M28 -25		M28×1.5	25	6	P-16
OR-M28 -30		M28×1.5	30	6	P-16
OR-M28(-40)		M28×1.5	40	6	P-16
OR-M36 -20		M36×1.5	20	6	P-21
OR-M36(-40)		M36×1.5	40	6	P-21

BT series

HSK series

ST series

Versatile Tool

Cutting Tool

Accessories

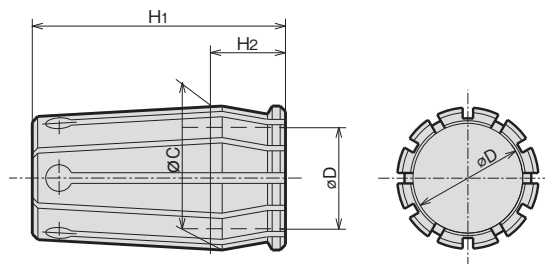
Data



スプリングコレット(ハードチャック用)

SPRING COLLET (For HARD CHUCK)

C^(No.)-D



CODE	øD										øC	H1	H2	適用ホルダ					
	6	8	10	12	16	20	25	32	42	50				50.8	CTH12L	CTH	CT		
C12L-D	6	8	10	12								18.00	40	13	CTH12L	—	—		
C16-D	6	8	10	12	16							24.00	50	17	—	CTH16	—		
C20-D	6	8	10	12	16	20						28.75	50	15	—	CTH20	—		
C25-D			10	12	16	20	25					35.75	68	19	—	CTH25	CT25		
C32-D					16	20	25	32					45.25	80	21	—	CTH32	CT32	
※CS32-D(SHORT)					16	20	25	32					45.25	70	21	—	CTH32	—	
C42-D						20	25	32	42					55.00	90	21	—	CTH42	—
C50-D								32	42	50	50.8	65.00	95	25	—	CTH50	—		

注: ※ CS32-D (SHORT) は、ハードチャックBT40・NT40用に使して下さい。

NOTE: ※ CS32-D(SHORT) spring collet is for BT40・NT40 Hard Chuck.

ご注文例 ORDERING EXAMPLE

① C12 - ② 6

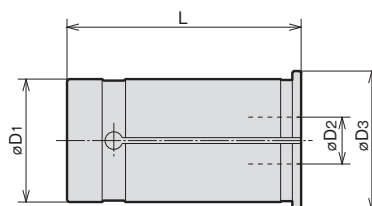
① チャック本体 Chuck Type
② øD øD



ストレートコレット

STRAIGHT COLLET

SC^(D1)-^(D2)



CODE	øD3	L	
SC ^(D1) - ^(D2)			
SC16	-6·8·10·12	20	47
SC20	-6·8·10·12·16	23.5	50
SC25	-6·8·10·12·16·20	30	60
SC32	-6·8·10·12·16·20·25	37.5	70
SC42	-6·8·10·12·16·20·25·32	47.5	80

ご注文例 ORDERING EXAMPLE

① SC ② 16 - ③ 6

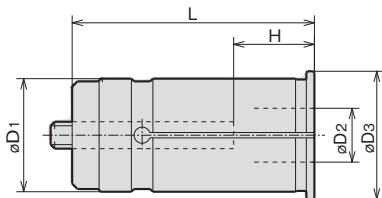
① 呼称 Name
② D1 D1
③ D2 D2



調整ネジ付ストレートコレット

STRAIGHT COLLET WITH ADJUST SCREW

NC^①-^②D₂



CODE NC ^① - ^② D ₂	øD ₃	L	H	
			MIN.	MAX.
-6·8·10·12·16	23.5	60	25	35
NC32	37.5	80	20	45
			25	55
NC42	47.5	90	20	45
			30	65

注: ※ 全SHOWA
チャック用

ご注文例 ORDERING EXAMPLE

① NC ② 32 - ③ 6

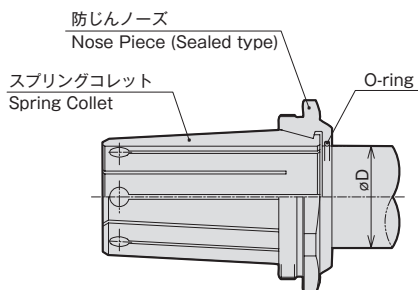
① 呼称	Name
② D1	D1
③ D2	D2



防じんノーズ(ハードチャック用)

NOSE PIECE (For HARD CHUCK)

NG^①-^②D



ご注文例 ORDERING EXAMPLE

① NG ② 16 - ③ 6

① 呼称	Name
② チャックサイズ	Chuck Size
③ øD	øD

CODE	øD								HARD CHUCK CODE			
NG16-øD	6	8	10	12	16					CTH16		
NG20-øD	6	8	10	12	16	20				CTH20		
NG25-øD				12	16	20	25			CTH25		
NG32-øD					16	20	25	32		CTH32		
NG42-øD						20	25	32	42	CTH42		
NG50-øD								32	42	50	50.8	CTH50



チャックレンチ

CHUCK WRENCH



フックスパナ HOOK SPANNER

チャックコード HARD CHUCK CODE	レンチコード WRENCH CODE	
CTH12L.CTH16	FS52-55G	35852
CTH20.CT25G	FS58-62G	35853
CTH25.CT32G	FS68-75G	35854
CTH32	FS80-90G	35855
CTH42	FS92-100	
CTH50	FS105-115	35829