

シャンク公差h6以内の刃具をご使用下さい。
Cutter shank diameter should be h6 or better.

MODEL	A	Fig	øD	L	H	øC	øC1	øC2	H1	H2	最小刃具 挿入量	N/W (kg)			
BBT40	-HDU16-	120	○	2	16	120	62	38	82	14	54.5	57			
	-HDU20-	125	○		20	125				117	19	59.5	70		
BBT50	-HDU16-	105	○	1	16	105	62	38	-	14	54.5	57			
		135	△			135							112		
	165	△	165		20	140				117	19	59.5	70		
	110	○	110												
	-HDU20-	140	△		140	25				128	70	44	27.5	66.5	85
		170	△		170										
	115	○	115		32	120				133	82	52	27.5	68.5	90
	-HDU25-	145	△												
		175	△		175										
	-HDU32-	120	○		120										
150		△	150												
180	△	180													

△：受注生産品

- 注：1. ストレートコレットは内部を破損する恐れがありますので、絶対にご使用にならないで下さい。
2. 刃具を約100回着脱または、3か月毎にハイドロチャック部の把握力確認を行って下さい。
3. ハイドロチャック部の把握力確認は、専用テスタ(別売り・P.56参照)をご使用下さい。

△：Mark tools are manufactured to order.

- NOTE: 1. Please don't use with collets because it may destroy the inside of the holder.
2. After 100 clamping cycles, or every 3month interval, please confirm clamping power of hydraulic portion.
3. When you check clamping power of hydraulic portion, please use exclusive test bar (separately sold).



アクセサリ ACCESSORIES

P.64 チャックレンチ CHUCK WRENCH

ご注文例 ORDERING EXAMPLE

① BBT50 - ② HDU ③ 32 - ④ 120

- ① シャンクサイズ Shank Size
② 呼称 Holder's Name
③ Max. øD Max. øD
④ GL長さ L G.L. Length

*ビッグプラス・システムは大昭和精機ライセンス商品です。

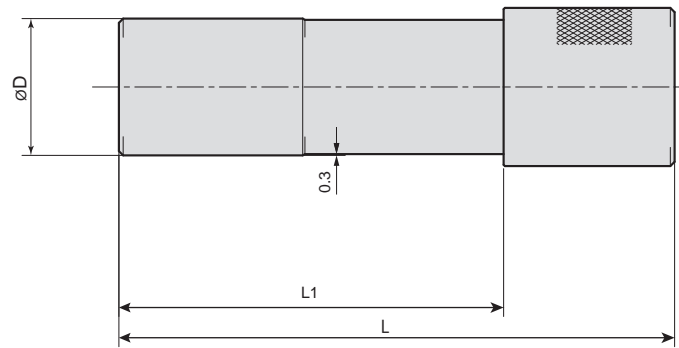
ハイデュアルチャック専用

ACCESSORIES for Hy-Dual CHUCK



把握力テスター(ハイデュアルチャック専用)

Tester for clamping power



	MODEL	φD	L	L1
TB	HDU16	16	110	57
	HDU20	20	110	70
	HDU25	25	125	85
	HDU32	32	130	90

ご注文例 ORDERING EXAMPLE

① TB - ② HDU16

① 呼称 Holder's Name
② チャックサイズ Chuck Size

BT series

HSK series

ST series

Versatile Tool

Cutting Tool

Accessories

Data



チャックレンチ

CHUCK WRENCH



フックスパナ HOOK SPANNER

チャックコード CHUCK CODE	レンチコード WRENCH CODE	
ハイデュアルチャック Hy-DUAL CHUCK		
HDU16,HDU20	FS58-62G	35853
HDU25	FS68-75G	35854
HDU32	FS80-90G	35855