

MODEL	CODE	$\phi D$	L	$\phi C1$	$\phi C2$	H	G	F MIN. MAX.	SPRING COLLET	ADJUST SCREW	N/W (kg)		
Max. 25,000 min <sup>-1</sup>													
BT40	-CT25-075G	11934	75	25	62	50	68	M18×1.5	68	78	C25-(25)	OR-M18	
	- 90G	11935	90										
	-105G	11930	105										
	-135G	11931	135	32	74	61	70	M18×1.5	80	90	CS32-(32)	OR-M18	
	-CT32-090G	11936	90										
	-105G	11932	105										
※	-135G	11933	135										
Max. 25,000 min <sup>-1</sup>													
BT50	-CT25-075G	14504	75	25	62	-	68	M28×1.5	68	90	C25-(25)	OR-M28	
	-105G	14500	105										55
	-135G	14501	135										
	-CT32-075G	14505	75	32	74	-	80	M36×1.5	80	95	CS32-(32)	OR-M36	
	-105G	14502	105										65
	※	-135G	14503										

※印品は、15,000min<sup>-1</sup>以下でご使用願います。 ※Marks: Max.15,000min<sup>-1</sup>

- 注: 1. スプリングコレット (最大把握径) は付属しております。他のサイズのスプリングコレットをご希望の際は別途お申し付け下さい。
2. チャックレンチ・調整ネジは付属しておりません。別途お求め下さい。
3. センタースルーにてご使用の際は、調整ネジ (ORタイプ) を別途お求め下さい。
4. 表記の許容回転数は、機械の剛性と刃物のバランスに大きく左右されますので、表記中の回転数と異なる場合があります。

- NOTE: 1. A spring collet is supplied with Unless otherwise required, maximum ID spring collet is
2. Chuck wrench and adjust screw are sold separately.
3. OR-Adjust screw is used for thru-the-tool application.
4. The above-mentioned maximum speed will vary depending of cutter. An adequated cutting condition should be selected for each case.

ご注文例 ORDERING EXAMPLE

①	BT40	-	②	CT	③	25	-	④	075	⑤	G
①	シャンクサイズ	Shank Size		②	呼称	Holder's Name		③	刃具シャンク径 $\phi D$	Cutter's Shank Dia.	
④	GL長さ L	G.L. Length		⑤	Gタイプ	G Type					

ハードチャック用アクセサリ

ACCESSORIES for HARD CHUCK



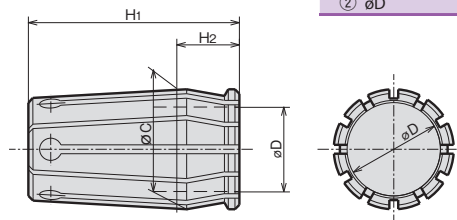
## スプリングコレット (ハードチャック用)

SPRING COLLET (For HARD CHUCK)

C<sup>®</sup>(No) - D<sup>®</sup>

ご注文例 ORDERING EXAMPLE

①	C12	-	②	6	
①	チャック本体	Chuck Type		②	$\phi D$



CODE	$\phi D$									$\phi C$	H1	H2	適用ホルダ		
	6	8	10	12	16	20	25	32	32				42	50	50.8
C12L-D	6	8	10	12						18.00	40	13	CTH12L	—	—
C16-D	6	8	10	12	16					24.00	50	17	—	CTH16	—
C20-D	6	8	10	12	16	20				28.75	50	15	—	CTH20	—
C25-D			10	12	16	20	25			35.75	68	19	—	CTH25	CT25
C32-D					16	20	25	32		45.25	80	21	—	CTH32	CT32
※CS32-D(SHORT)					16	20	25	32		45.25	70	21	—	CTH32	—
C42-D						20	25	32	42	55.00	90	21	—	CTH42	—
C50-D								32	42	50	50.8	25	—	CTH50	—

注: ※ CS32-D (SHORT) は、ハードチャックBT40・NT40用にご使用下さい。 NOTE※ CS32-D(SHORT) spring collet is for BT40・NT40 Hard Chuck.

ハードチャック用アクセサリ

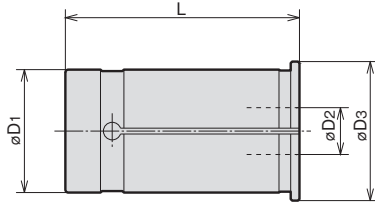
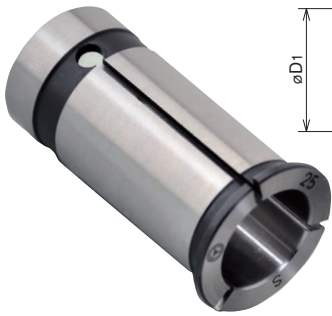
ACCESSORIES for HARD CHUCK



# ストレートコレット

STRAIGHT COLLET

SC<sup>①</sup>-<sup>②</sup>D<sub>2</sub>



CODE		øD3	L
SC <sup>①</sup> - <sup>②</sup> D <sub>2</sub>			
SC16	-6·8·10·12	20	47
SC20	-6·8·10·12·16	23.5	50
SC25	-6·8·10·12·16·20	30	60
SC32	-6·8·10·12·16·20·25	37.5	70
SC42	-6·8·10·12·16·20·25·32	47.5	80

ご注文例 ORDERING EXAMPLE

① SC ② 16 ③ - 6

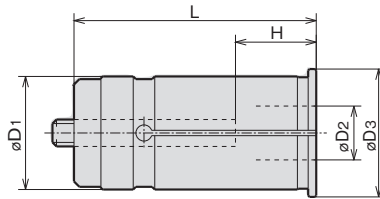
① 呼称	Name
② D1	D1
③ D2	D2



# 調整ネジ付ストレートコレット

STRAIGHT COLLET WITH ADJUST SCREW

NC<sup>①</sup>-<sup>②</sup>D<sub>2</sub>



CODE		øD3	L	H	
NC <sup>①</sup> - <sup>②</sup> D <sub>2</sub>				MIN.	MAX.
NC20	-6·8·10·12·16	23.5	60	25	35
	-6·8·10			20	45
NC32	-12·16·20·25	37.5	80	25	55
	-6·8·10·12			20	45
NC42	-16·20·25·32	47.5	90	30	65
	-6·8·10·12			20	45

注: ※ 全SHOWA  
チャック用

ご注文例 ORDERING EXAMPLE

① NC ② 32 ③ - 6

① 呼称	Name
② D1	D1
③ D2	D2



# 調整ネジ (ハードチャック、ニューミーリングチャック用)

ADJUST SCREW (For HARD CHUCK, NEW MILLING CHUCK)

OR-M<sup>①</sup>-<sup>②</sup>L



FIG.1

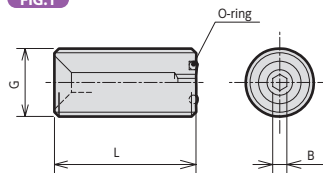
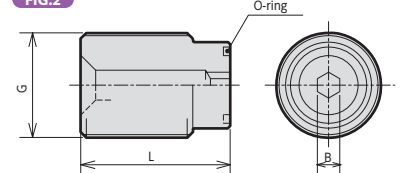


FIG.2



ご注文例 ORDERING EXAMPLE

① OR ② M10 ③ - 25

① 呼称	Name
② G	G
③ L	L

CODE	FIG.	G	L	B	O-ring
OR-M10(-25)	1	M10×1.5	25	2.5	S- 5
OR-M12(-25)		M12×1.5	25	2.5	S- 5
OR-M14(-35)	2	M14×1.5	35	4	P- 6
OR-M18(-25)		M18×1.5	25	5	P- 9
OR-M18(-35)		M18×1.5	35	5	P- 9
OR-M24 -25		M24×1.5	25	6	P- 9
OR-M24(-35)		M24×1.5	35	6	P- 9
OR-M28 -25		M28×1.5	25	6	P-16
OR-M28 -30		M28×1.5	30	6	P-16
OR-M28(-40)		M28×1.5	40	6	P-16
OR-M36 -20		M36×1.5	20	6	P-21
OR-M36(-40)		M36×1.5	40	6	P-21

BT series

HSK series

ST series

Versatile Tool

Cutting Tool

Accessories

Data

ハードチャック用アクセサリ

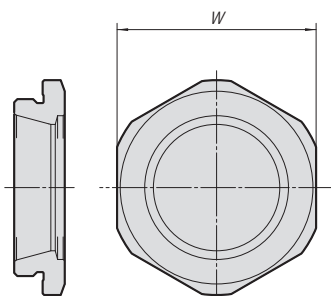
ACCESSORIES for HARD CHUCK



## ノーズ (ハードチャック用)

NOSE PIECE (For HARD CHUCK)

N<sup>(No)</sup>-<sup>(D)</sup>



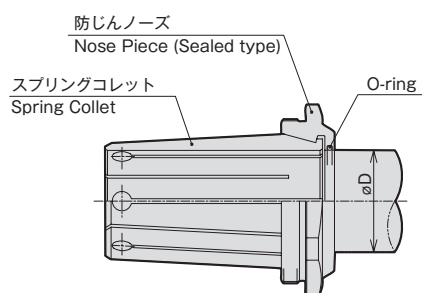
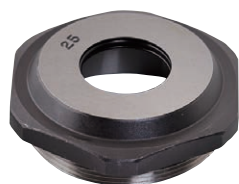
MODEL	CODE	W	適用ホルダ
N16-16	33702	39	CTH16
N20-20	33703	43	CTH20
N25-25	33704	51	CTH25
N32-32	33706	63	CTH32
N42-42	33708	74	CTH42
N50-50	33710	84	CTH50



## 防じんノーズ (ハードチャック用)

NOSE PIECE (For HARD CHUCK)

NG<sup>(No)</sup>-<sup>(D)</sup>



### ご注文例 ORDERING EXAMPLE

① NG ② 16 ③ - 6

① 呼称	Name
② チャックサイズ	Chuck Size
③ $\phi$ D	$\phi$ D

CODE	$\phi$ D										HARD CHUCK CODE	
NG16- $\phi$ D	6	8	10	12	16							CTH16
NG20- $\phi$ D	6	8	10	12	16	20						CTH20
NG25- $\phi$ D				12	16	20	25					CTH25
NG32- $\phi$ D					16	20	25	32				CTH32
NG42- $\phi$ D						20	25	32	42			CTH42
NG50- $\phi$ D								32	42	50	50.8	CTH50



## チャックレンチ

CHUCK WRENCH



### フックスパナ HOOK SPANNER

チャックコード HARD CHUCK	CHUCK CODE	レンチコード WRENCH CODE	
CTH12L,CTH16		FS52-55G	35852
CTH20,CT25G		FS58-62G	35853
CTH25,CT32G		FS68-75G	35854
CTH32		FS80-90G	35855
CTH42		FS92-100	
CTH50		FS105-115	35829